



SCHULE BEWEGT

WINTER 2020/2021

www.schule-bewegt.at





SCHULE BEWEGT

VOLL GENIAL!
SPASS IM WINTERLAND!
ES GEHT NICHTS ÜBER EINE GUTE KLASSENGEMEINSCHAFT!
EINE GENIALE WINTERSPORTWOCHE ERLEBEN!
WINTERSPORTWOCHE COOL GEMACHT!
EIN TOLLES MITEINANDER!

SCHULSPORTWOCHE

**Sie suchen nach einem „coolen Hotspot“ für die nächsten Wintersportwochen?
Wie wär's dann mit der Urlaubsregion Pyhrn-Priel?**

Für ihre 21 Lifte, 62 Pistenkilometer und 25 Abfahrten – von (Anfänger-)Blau bis (Semiprofi-) Schwarz – bekommen unsere beiden Skigebiete Hinterstoder und Wurzeralm regelmäßig Bestnoten ins Zeugnis geschrieben! Darüber hinaus können Sie rund um Windischgarsten und die anderen acht Gemeinden der Urlaubsregion aber auch Skitourengehen, Langlaufen, Rodeln, Lamawandern oder auf geführten Ranger-Touren durch den Nationalpark Kalkalpen Wildtiere füttern und Fährten lesen.

Für Fun, Vielfalt und so manch lehrreichen Moment ist bei uns jedenfalls gesorgt – für den nötigen Schnee bis weit ins Frühjahr hinein übrigens auch. Schließlich können unsere Berge mit bis 2.515 Höhenmetern aufwarten!

Und all das gibt's fast vor der Haustür: Von Wien aus erreichen Sie uns in 2,5 Stunden, ab Graz sind es nur 1,5 Stunden und Linz liegt quasi vor unserer Haustür.

Interessiert? Dann kontaktieren Sie uns bitte!

Zusammen mit unseren erfahrenen Schulsportpartnern kümmern wir uns sehr gerne um die Organisation Ihrer Reise.

info@schule-bewegt.at
www.schule-bewegt.at

WURZERALM



BERGBAHNEN

Wurzeralm in Spital/Pyhrn • Anlagen	Länge
A Standseilbahn	3.000 m
B Frauenkarlift	1.700 m
C Gammeringlift	900 m
D Schwarzecklift	450 m
E Linzerhauslift	300 m
F Junior Jet	365 m
G Heimlift	75 m
Sunny Kids Park	
Wurzeralm in Spital/Pyhrn • 22 km Abfahrten	
1 Wurzerabfahrt	3.500 m
2 Gammeringabfahrt	4.500 m
3 Frauenkarabfahrt	3.500 m
3a Panoramaabfahrt	1.500 m
4 Hahngrabenabfahrten	2.000 m
5 Schwarzeckabfahrten	1.500 m
5a Schwarzeck Rennstrecke	1.000 m
6 Linzerhausabfahrten	1.000 m
7 Juniorjetpiste	2.000 m
8 Skiweg zum Hahngraben	500 m

9 Skiweg zur Bergstation	500 m
10 Skiweg zum Linzerhaus	1.000 m
Hutterer Höss in Hinterstoder • Anlagen	
A Hössbahn	2.500 m
B Hirschkogelbahn	1.700 m
C Höss-Express	1.300 m
D Hösskogellift	1.300 m
E Lärchenlift	700 m
F Schullift	500 m
G Almliift	600 m
H Hösslift	1.050 m
I Sonnkogellift	300 m
J Huttererbödenlift	120 m
K 2000er Lift	650 m
L Panoramalift	300 m
Sunny Kids Park	
Förderbänder als Rückbringer zur Kabinenbahn	
Hutterer Höss in Hinterstoder • 40 km Abfahrten	
1 Talabfahrt	4.100 m
1a Piste Finale	600 m
2 Talabfahrt	4.000 m
2a Weltcupabfahrt „Hannes Trinkl“	3.500 m

SPASS UND ACTION auf den ERLEBNISPISTEN

HINTERSTODER



3 Familienabfahrt	3.500 m
4 Hirschkogelabfahrt	1.000 m
5 Sonnkogelabfahrten	1.500 m
5a Skiweg zur Weltcupabfahrt	500 m
6 Standardabfahrt	3.000 m
6a Carvingpiste	2.000 m
7 Almabfahrt	1.500 m
8 Wertungsabfahrt	1.500 m
9 Lärchenpiste	2.000 m
10 Inferno Piste	1.500 m
11 Hösskogelabfahrt	1.400 m
12 Route Riesenschneise	1.800 m
13 Panoramapisten	3.500 m
14 Schulliftpisten	2.000 m
15 Ahornpiste	1.000 m

WINTERBETRIEB 2020/2021

Hinterstoder: durchgehender Betrieb vom 27.11.2020 bis 11.04.2021 (bei ausreichender Schneelage Wochenendbetrieb ab 07.11.2020)
 Wurzeralm: durchgehender Betrieb vom 05.12.2020 bis 05.04.2021 (bei ausreichender Schneelage Wochenendbetrieb ab 28.11.2020)
 Änderungen vorbehalten

TARIF- UND ALLGEMEINE INFORMATIONEN:

Live-Panoramabilder unter www.hiwu.at oder im ORF auf ORF III oder auf TW1 | www.hiwu.at, info@hiwu.at oder T +43 7564 5275, Schneetelefon: T +43 7564 5500

LOIPEN

Zölskogelloipe / Windischgarsten	3 km
Edlbachloipe / Windischgarsten-Edlbach	8 km
Pyhrnloipe / Windischgarsten / Gleinkerau / Spital am Pyhrn	17 km
Gunstloipe / Windischgarsten (+ Skating)	4 km
Sonnwendloipe / Windischgarsten (+ Skating)	5 km
Wurloipe / Spital am Pyhrn (+ Skating)	3 km
Gleinkerauloipe / Spital am Pyhrn (+ Skating)	12 km
Oberwenger Winklerloipe / Spital am Pyhrn	8 km
Rosenauerloipe / Innerrosenau - Langlauf- & Biathlonzentrum (+ Skating)	26 km
Hinterstoderloipe / Loigistal - Baumschlagereith, hin-retour (tlw. Skating)	24 km
Pyhrnerloipe (+ Skating)	15 km
Moorloipe / Vorderstoder	2,5 km
Schafferteichloipe / Vorderstoder	3,5 km
Wurzeralm Höhenloipe / Spital am Pyhrn (+ Skating)	6 km
Hutterer Böden - Höhenloipe / Hinterstoder (+ Skating)	4 km
Steyrlinger Loipe	10 km
Brunntal Loipe	10 km



Für die Anreise vom heimischen Schulhof bis zur Unterkunft in der Region. Und später dann vor Ort – auf dem Weg zur Skipiste, zum Museum, zum Winterwandern, ...

Unsere regionalen Busunternehmen bieten Full Service und bringen Sie und Ihre Schüler sicher und bequem zu jedem Wunschziel.

Bei uns „erfahren“ Sie was perfekte Betreuung bedeutet!

TAXI & BEFÖRDERUNGSSERVICE REBHANDL

A-4575 Roßleithen | Pichl 137 | M +43 664 9076020
office.rebhandl@aon.at | www.rebhandl.com

SONNLEITNER KARL e.U. – TAXI- UND KLEINBUSDIENSTE

A-4582 Spital am Pyhrn | A-4564 Klaus an der Pyhrnbahn & Steyrling, Klaus Nr. 122
M +43 664 5222800 | k.sonnleitnertaxi@a1.net

B&F RIENER REISEN GMBH

A-4571 Steyrling 197 | T +43 7585 23090 | M +43 664 4621881
T +43 720 735674 | office@riener-reisen.at | www.riener-reisen.at

RIEDLER REISEN & TOURISTIK GMBH

A-4573 Hinterstoder 20 | T +43 7564 5159 | F DW 50
office@riedler-reisen.at | www.riedler-reisen.at

REISEDIENTST - TAXI ECKERSTORFER

A-4580 Windischgarsten | Schulstraße 10 | T +43 7562 5330
T +43 7562 7790 | office@eckerstorfer.at | www.eckerstorfer.at

TAXI VARGA

A-4582 Spital am Pyhrn | Seebach 78
M +43 664 2223334 | taxi.varga@gmx.at



HINTERSTODER WURZERALM BERGBAHNEN AG

Hauptsaison – Freiplätze pro 10 Schüler eine Lehrperson frei

€ 14,50	1-Tageskarte SchülerIn*
€ 37,50	1-Tageskarte Lehrer Wurzeralm
€ 40,50	1-Tageskarte Lehrer Hinterstoder
€ 81,50	4-Tagesskipass SchülerIn*
€ 154,00	4-Tagesskipass Lehrer
€ 98,50	5-Tagesskipass SchülerIn*
€ 185,00	5-Tagesskipass Lehrer
€ 2,00	Chipkarteneinsatz pro Person
€ 10,00	Langlauf Berg-/Talfahrt SchülerIn*
€ 17,50	Langlauf Berg-/Talfahrt Lehrer

Nebensaison – Freiplätze pro 10 Schüler eine Lehrperson frei

€ 14,50	1-Tageskarte SchülerIn*
€ 37,50	1-Tageskarte Lehrer Wurzeralm
€ 40,50	1-Tageskarte Lehrer Hinterstoder
€ 77,00	4-Tagesskipass SchülerIn*
€ 145,00	4-Tagesskipass Lehrer
€ 92,50	5-Tagesskipass SchülerIn*
€ 174,00	5-Tagesskipass Lehrer
€ 2,00	Chipkarteneinsatz pro Person
€ 10,00	Langlauf Berg-/Talfahrt SchülerIn*
€ 17,50	Langlauf Berg-/Talfahrt Lehrer

Saisonzeiten Hauptsaison

Hauptsaison: 19.12.2020 – 10.01.2021 & 23.01.2021 – 07.03.2021

Saisonzeiten Nebensaison

Nebensaison: bis 18.12.2020 & 11.01.2021 – 22.01.2021 & ab 08.03.2021

Die Skipässe können im Vorfeld bestellt werden (entweder direkt bei den Bergbahnen oder über den Beherberger) und sie können bar, mittels Kreditkarte oder per Vorabüberweisung bezahlt werden. Die Abholung der Skipässe ist am Vortag ab 15:00 Uhr möglich.

Änderungen vorbehalten! *SchülerIn JG 2002 und jünger

* A-4573 Hinterstoder | Hinterstoder 21 | T +43 7564 5275 | info@hiwu.at | www.hiwu.at

SKIDEPOT - HINTERSTODER

Talstation:	145 beheizte Schränke (Platz für 2 Paar Skier und Skischuhe) + 16 Kästchen (Schuhe + Rucksäcke)
Bergstation:	50 Schränke (Platz für 2 Paar Skier und Skischuhe)
Kosten:	€ 7,00 pro Tag und Schrank im Tal € 1,00 pro Tag und Kästchen im Tal € 2,00 pro Tag und Schrank am Berg
Öffnungszeiten:	8:00-17:00 Uhr

SKIDEPOT – WURZERALM

Wurzeralm Arena:	36 Schränke (Platz für 2 Paar Skier und Skischuhe)
Kosten:	€ 2,00 pro Tag und Schrank absperrbarer Skiraum - Platz für 100 Paar Skier, kostenlos
Öffnungszeiten:	8:00-17:00 Uhr

WISSENSWERTES

Die Zeitnehmungstrecke wird für Abschlussrennen den Schulklassen kostenlos freigeschalten. Pistenreservierung direkt bei den Bergbahnen!



VERSICHERN BERUHIGT

ÖSV-SCHÜLERSCHUTZ

Die Versicherung für Wintersportwochen und -tage um nur € 2,00!

Schüler und Begleitlehrer auf Wintersportwoche bzw. -tag, die über die Schule zum ÖSV-Schülerschutz gemeldet wurden, genießen während der Dauer der Veranstaltung den vollen Unfallschutz eines ÖSV-Mitglieds:

- Bergungskosten bis € 25.000,00
- Rückholkosten bis € 15.000,00
- Verlegungskosten bis € 730,00
- Genesungsgeld
- Kosmetische Operation bis € 10.000,00
- Unfalltod € 2.000,00
- Unfallinvalidität bis € 15.000,00

Detailinformation und Anmeldung auf www.oesv.at

INFORMATIONEN

* **ÖSV- BREITENSORT** | Mag. Tomas Woldrich
T +43 512 33501-0 | woldrich@oesv.at | www.oesv.at/breitensport/schulsport

DA MACHEN DIE
WINTERSPORTTAGE
GLEICH VIEL MEHR SPASS!



PERFEKTE TAGE IM SCHNEE VERBRINGEN

Die Skigebiete Hinterstoder und Wurzeralm sind die optimalen Skigebiete Oberösterreichs für Ihre Schulskitage – einfach erreichbar aus dem gesamten Bundesland!

Sensationelle Angebote der Bergbahnen für alle Schulklassen im Rahmen des Schulunterrichts (eine Schulbestätigung ist erforderlich) von Montag bis Freitag bis 19 Jahre (JG 2002).

Pro 10 zahlenden SchülerInnen ist eine Lehrkraft frei. Die Skipässe können in Hinterstoder und auf der Wurzeralm bar oder mittels Kreditkarte bezahlt werden. Keycardersatz € 2,00.

Beste Mittagsbetreuung für Schulgruppen in der Bärenhütte Hinterstoder, Bärenhütte Wurzeralm, Bergrestaurant Wurzeralm. Mittagessen (Hauptspeise + Skiwasser) für SchülerInnen bis 19 Jahre und für Lehrpersonen um € 6,70. Eine Vorabreservierung ist erforderlich per E-Mail an markus.zingerle@hiwu.at.

Wie wäre es als Highlight für Ihren Skiausflug mit einem Schulrennen? Eveline Rohregger, die ehemalige Weltcuprennläuferin, steht in Hinterstoder gerne für die Organisation eines Rennens zur Verfügung. (E-Mail: evelinerohregger@gmx.at). Darüber hinaus gibt es in beiden Skigebieten Hinterstoder und Wurzeralm eine Rennstrecke mit Zeitnehmung, die stundenweise gemietet werden kann. Infos unter: T +43 7564 52750.

SCHULSKITAGE PREISE

Tages- und Halbtageskarten um € 14,50 für SchülerInnen bis 19 Jahre (JG 2002) von Montag bis Freitag im Rahmen des Schulunterrichts (Schulbestätigung erforderlich) gibt es jeweils an der Kassa in Hinterstoder & auf der Wurzeralm in Spital am Pyhrn.

Mittagessen (Hauptspeise + Skiwasser)
Für SchülerInnen bis 19 Jahre und Lehrpersonen € 6,70
Vorabreservierung erforderlich per E-Mail an markus.zingerle@hiwu.at

INFORMATIONEN

* **HINTERSTODER-WURZERALM BERGBAHNEN AG**
A-4573 Hinterstoder | Hinterstoder 21 | T +43 7564 5275 | info@hiwu.at | www.hiwu.at



LEIH- & LEISTBAR

BESTE AUSRÜSTUNG ZUM BESTEN PREIS

Weil wir wissen, dass die meisten Schulklassen ohne eigenem Equipment anreisen, bieten wir Winter-Komplett-Sets zu attraktiven Konditionen. Das Angebot reicht dabei vom flotte Carver über trendige Boards bis hin zu klassischen Langlaufskiern – und auch für die neuesten Funsportarten im Schnee halten wir das richtige Gerät bereit. Darüber hinaus werden Sie von unseren Experten auch gerne über die verpflichtende Sportunfallversicherung informiert – denn sicher ist sicher ...

Also, auf die Bretter, fertig, los!

INTERSPORT PACHLEITNER - 3x IN DER REGION

Ski- oder Snowboardverleih

(Ski inkl. Stöcke, Schuhe oder Boards inkl. Boots und Helm)

€ 12,00 1 Tag
€ 36,00 4 Tage
€ 42,00 5 Tage

Langlaufverleih

(Ski inkl. Stöcke und Schuhe)

€ 8,00 1 Tag
€ 20,00 4 Tage
€ 25,00 5 Tage

sep. Helm € 2,00/pro Tag; € 5,00/5 Tage; Versicherung gg. Bruch und Diebstahl 10% des Verleihpreises (optional); Entleihbar und retournierbar wahlweise in allen 3 Shops – gleiche Preise für Lehrer! Reservierung und Information unter www.intersportrent.at „Schulskiwochen“, bzw. dort befindliches Formular ausdrucken und per E-Mail an rent@intersport-pachleitner.at senden. Telefonische Auskünfte +43 7564 5205.

* A-4573 Hinterstoder | Hinterstoder 5 | Tal- und Mittelstation: T +43 7564 5205 | Skiarena Wurzeralm Talstation: T +43 7563 70240
sport.mode@intersport-pachleitner.at oder wurzerrent@intersport-pachleitner.at | www.intersport-pachleitner.at

SPORTSTADL PATZL

Ski- oder Snowboardverleih

(Ski inkl. Stöcke, Schuhe, Boots inkl. Helm gegen Voranmeldung und Bekanntgabe der Größe)

€ 9,00 1 Tag
€ 27,00 4 Tage
€ 34,00 5 Tage

Langlaufverleih

(Ski inkl. Stöcke und Schuhe)

€ 7,00 1 Tag
€ 19,00 4 Tage
€ 24,00 5 Tage

Leihgebühr Helm ... € 2,00 pro Tag

Verleihpreise inkl. 1 Vortragsabend entweder zum Thema Sicherheit beim Skilauf bzw. Skiplage mit praktischem Wachsurs oder einem Fußanalyse-Programm. Wir stellen natürlich für interne Abendprogramme Skifilme oder ein Sportquiz mit kleinen Tombolapreisen zu Verfügung.

* A-4580 Windischgarsten | Hauptstraße 3 | T +43 7562 7531
 A-4582 Spital am Pyhrn | Stiftplatz 12 | T +43 7563 8012 | herwig.patzl@sportstadl.com | www.sportstadl.com

SPORT 2000 WERSCHITZ

Ski- oder Snowboardverleih

(Ski inkl. Stöcke, Schuhe oder Boards inkl. Boots - Helm € 2,00 pro Tag gegen Voranmeldung und Bekanntgabe der Größe)

€ 10,00 1 Tag
€ 30,00 4 Tage
€ 35,00 5 Tage

Langlaufverleih

(Ski inkl. Stöcke und Schuhe)

€ 9,00 1 Tag
€ 25,00 4 Tage
€ 30,00 5 Tage

* A-4580 Windischgarsten | Pyhrnstraße 7 | T +43 7562 5323 | werschitz@sport2000.at | www.sport2000.at | www.sport2000rent.at
 (Formular für Schulklassen, Sonderkonditionen für Lehrer)

SPORT 2000 HUBER

Skiverleih

(Ski inkl. Stöcke, Schuhe inkl. Helm)

€ 9,90 1 Tag
€ 45,00 5 Tage

Langlaufverleih

(Ski inkl. Stöcke und Schuhe bis 14 Jahre)

€ 8,00 1 Tag
€ 25,00 5 Tage

Leihgebühr Helm ... € 2,00 pro Tag / € 5,00 pro Woche

Versicherung gegen Bruch und Diebstahl ist für 10% vom Verleihpreis buchbar. Preise gelten ausnahmslos bei Schulveranstaltungen! (Für Lehrpersonen gelten die selben Konditionen) Reservierung mindestens 2 Tage vorher per E-Mail an skiverleih@huber-hinterstoder.at

* A-4573 Hinterstoder 15 | T +43 7564 5271 | huber-hinterstoder@aon.at | www.huber-hinterstoder.at | www.sport2000rent.at
 (Formular für Schulklassen, Sonderkonditionen für Lehrer)

SKIGALA – SKIBEKLEIDUNG – MIETEN STATT KAUFEN

Ihre Schüler haben keine Skibekleidung? Leihen ist die Devise!

Speziell für Wintersportwochen gibt es für SchülerInnen einen Sonderpreis für die ganz Woche.

z.B. Set Jacke und Hose € 50,00

* M +43 676 9346690 | info@skigala.at | www.skigala.at



UNSERE SKILEHRER SIND EINFACH DIE BESTEN!

Schon mal vom „Pizza-Pommes-Stil“ gehört?
 Oder vom „Stoppspiel“?
 Unsere Skilehrer schon!

Mit ganz viel fachlichem Know-How, pädagogischem Feingefühl und spielerischer Leichtigkeit vermitteln sie jedem Schüler ein gutes und sicheres Skigefühl – egal ob Anfänger oder „Auffrischer“.

Darüber hinaus verfügen die beiden Skigebiete Wurzeralm und Hinterstoder auch über einen eigenen Sunny Kids Park in denen sich der Skinachwuchs so richtig austoben kann.

So macht Lernen Spaß!

WURZERALM - SPITAL AM PYHRN

Ski-, Snowboard- oder Langlauflehrer

- Maximale Gruppengröße 10 Personen
- € 200,00 pro Tag und Lehrer
- € 120,00 für 2 Stunden inkl. Lehrer
- € 5,00 pro SchülerIn für ein Abschlussrennen

* SKISCHULE WURZERALM PETER & STEFAN

A-4580 Windischgarsten | Lasach 3
 M +43 664 4443538 | office@wurzeralm.at | www.schischulen-wurzeralm.at

HUTTERER HÖSS - HINTERSTODER

Ski-, Snowboard- oder Langlauflehrer

- Maximale Gruppengröße 10 Personen
- € 200,00 pro Tag und Lehrer
- € 120,00 für 2 Stunden inkl. Lehrer
- Wahlweise mit einem Abschlussrennen am Schullift für € 3,00 pro SchülerIn und im Kinderland für € 2,00 pro SchülerIn

* WINTERSPORTSCHULE STODERTAL, HEINRICH JANSENBERGER

A-4573 Hinterstoder | Hinterstoder 5
 T +43 7564 20600 | info@wss-ski.at | www.wss-ski.at



BUNDESUNTERSTÜTZUNG

SchülerInnen an Allgemein Bildenden Höheren Schulen (AHS), Berufsbildenden Mittleren und Höheren Schulen (BMHS) sowie an Anstalten der Lehrer- und Erzieherbildung können beim Landesschulrat für Oberösterreich um diese Schülerunterstützung ansuchen. Das Formular liegt in den Direktionen der Schulen auf. Achten Sie auf die Einreichfristen!

Voraussetzung für die Schülerunterstützung:

- Teilnahme an einer Schulveranstaltung, die insgesamt mehr als 4 Tage dauert
- Der Schüler/die Schülerin ist österreichische/r StaatsbürgerIn oder StaatsbürgerIn eines EWR- oder EU-Staates. Sonstige Staatsangehörige sind anspruchsberechtigt, wenn zumindest ein Elternteil in Österreich durch wenigstens fünf Jahre einkommensteuerpflichtig war und in Österreich den Mittelpunkt seiner Lebensbeziehung hatte.
- Höhe der Schülerunterstützung variiert je nach Bemessungsgrundlage (max. € 180,00)
- Bedürftigkeit des Schülers / der Schülerin (maßgebend sind Einkommen, Familienstand und Familiengröße)

LANDESUNTERSTÜTZUNG

Die Landesregierung Oberösterreich unterstützt Eltern von mindestens zwei Kindern, die im Laufe eines Schuljahres Schulveranstaltungen absolvierten. Die finanzielle Unterstützung (Schulveranstaltungshilfe) beläuft sich auf € 100,00 je Kind. Der Wohnsitz muss in Oberösterreich liegen und es darf eine bestimmte Einkommensgrenze nicht überschritten werden. Der Antrag ist mittels Formular an die Direktion Bildung und Gesellschaft - Familienreferat zu richten.

* AMT DER OBERÖSTERREICHISCHEN LANDESREGIERUNG - DIREKTION BILDUNG UND GESELLSCHAFT

A-4021 Linz | Bahnhofplatz 1
T +43 732 772011192 | F +43 732 7720211639
familienreferat@ooe.gv.at | www.land-oberoesterreich.gv.at

SONSTIGE UNTERSTÜTZUNGEN

Elternvereine sind - nach Maßgabe der vorhandenen Mittel - grundsätzlich bereit, in Notfällen unterstützend einzugreifen, um möglichst allen SchülerInnen die Teilnahme an Wintersportwochen und anderen Projektwochen zu ermöglichen. Die Größenordnung sowie die Details der Abwicklung werden jeweils von den Gremien des Elternvereins festgelegt. Anträge sind so früh wie möglich an die/den Vorsitzenden zu übermitteln, damit sie rechtzeitig vor der Veranstaltung behandelt werden können.

Elternvereine empfehlen, dass bei der Reiseplanung auf Klassenebene, ein von allen Eltern finanzierbares Limit festgelegt wird, alle sinnvollen Möglichkeiten zur Kostensenkung berücksichtigt werden sowie alle Eltern über Förderangebote und -bedingungen informiert werden.

Erkundigen Sie sich bitte direkt bei der jeweiligen Organisation.



WILLKOMMEN IM WINTERWUNDERLAND!

Auch abseits der Pisten ist bei uns in der Pyhrn-Priel Region Spiel, Spaß, Sport und Spannung angesagt!

Ziemlich zünftig geht es z.B. beim Eisstockschießen oder bei einer Fackelwanderung mit anschließender Rodelabfahrt zu.

Nicht weniger unvergesslich: eine gemeinsame Schneeschuhwanderung durch die tief-verschneiten Wälder, bei der sich mit etwas Glück sogar Wildtierfährten lesen lassen.

Und an Schlechtwettertagen garantieren unsere Hallenbäder in Windischgarsten und Spital am Pyhrn, dass garantiert keine Langeweile aufkommt.

Und was machen wir morgen?

ASPHALTSTOCKSCHIESSEN

ASPHALTSTOCKHALLE

Das besondere Augenmerk der Union Windischgarsten liegt auf dem Breitensport und daher sind alle Stocksportinteressierten zum Asphaltstockschießen herzlich eingeladen. Es stehen 4 Asphaltbahnen zur Verfügung. Stockmaterial für Hobbyschützen und Anfänger ist ausreichend vorhanden.

Kosten für Bahnbenützung: € 2,00/Bahn
Stockverleih: € 1,00/Stock
Mitzubringen sind: Sportschuhe mit rutschfester Sohle, Kopfbedeckung mit Sonnenschutzschild und eventuell fingerfreie Schweiß-Handschuhe (ist nicht verpflichtend, wird empfohlen).



* STOCKHALLE DER UNION WINDISCHGARSTEN

A-4580 Windischgarsten | Waidach 6
Ansprechpartner: Robert Hump | M + 43 676 6301393 • Gstöttner Wilhelm | M +43 664 1828026

BERGRETTUNG

BERGRETTUNG IM WINTER

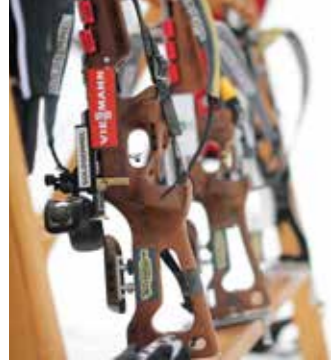
Die SchülerInnen lernen in einem abendlichen Diavortrag die ehrenamtliche Tätigkeit des österreichischen Bergrettungsdienstes im Winter kennen! Dieser Diavortrag kann mit all unseren anderen Angeboten kombiniert werden!

Dauer: ca. 1,5 – 2 Stunden
Kosten: € 30,00 pro Schulklasse

* OUTDOORCAMP NATURESPORTS

A-4573 Hinterstoder | Hinterstoder 78 | M +43 660 5263755 | office@naturesports.at | www.naturesports.at





LVS - SUCHE

Spielerisch den Umgang mit einem Lawinenschütteten-Suchgerät kennenlernen und anschließend mit den KlassenkameradInnen um die Wette suchen. Dem Siegeser sind keine Grenzen gesetzt!

Dauer: ca. 2 – 3 Stunden
Kosten: € 15,00 pro SchülerIn
Mindestteilnehmerzahl: 12 Schüler
Mitzubringen: Winterbekleidung, festes Schuhwerk (Winterstiefel)

* OUTDOORCAMP NATURESPORTS

A-4573 Hinterstoder | Hinterstoder 78 | M +43 660 5263755 | office@naturesports.at | www.naturesports.at



FASSDAUBEN RENNEN

ABFAHRT IM SCHNEE - EINST & JETZT!

Abwechslungsreicher Winterspaß vor der Kulisse unserer urigen Holzkechthütte. Wer wagt die rasante Abfahrt auf den Skiern unserer (Ur-)Großväter? Was auf den ersten Blick ziemlich einfach aussieht, gestaltet sich dann auf den Brettern als echte Herausforderung. Gemeinsam wird das Spiel mit Balance, Geschicklichkeit und Körperbeherrschung zum Riesenspaß.

Mit dem modernen ruckXbob geht es genauso flott und fährt sich doch ganz anders. Verschiedene Teambewerbe gilt es zu bewältigen, dabei feuern wir uns ordentlich an. Zum Schluss gibt es eine lustige Tiefschnee-Rodelpartie.

Dauer: 3 Stunden
Kosten: € 17,00 pro SchülerIn inkl. Materialaufwand, pauschal unter 15 Teilnehmern € 255,00
Mitzubringen: warme Winterkleidung, Rucksack, Getränk
inkludierte Leistungen: Durchführung mit zertif. Outdoorpädagogen, Materialaufwand, Verleih Fassdauben und ruckXbob

* ABENTEUER MANAGEMENT | Manfred Angerer

A-4582 Spital am Pyhrn | Am Wur 7 | T +43 7563 7076 | M +43 664 1422933 | office@abenteuer-management.at | www.abenteuer-management.at



BIATHLON

BIATHLON

Auf den Spuren der weltbesten österreichischen Biathleten erleben Sie bei uns das einzigartige Feeling des Biathlonsports hautnah.

Beim Kinderbiathlon in der Langlauf- und Biathlonarena Pyhrn-Priel-Rosenau am Hengstpaß erhalten die Kinder spielerisch einen tiefen Einblick in den Biathlon-Profibereich. Bevor die Treffsicherheit am Schießstand unter Beweis gestellt wird gibt es eine ausführliche Einweisung in das Schießen mit Biathlon Luftgewehren durch einen professionellen Biathlontrainer. Anschließend werden Einzel- sowie Staffelbewerbe mit darauffolgender Siegerehrung durchgeführt. Wir planen sehr gerne Ihr individuelles Biathlonerlebnis angepasst an die Gruppengröße, das Leistungsvermögen und die gewünschten Anforderungen. Es ist keine besondere Ausrüstung nötig – allein der Spaß steht im Vordergrund.

Bei Schlechtwetter kann das Programm auch im Turnsaal durchgeführt werden.

Gästebiathlon – ein ganz besonderes Erlebnis für jedes Kind!

Dauer: ca. 1,5 Stunden
Alter: ab 8 Jahren
Kosten: € 20,00 pro SchülerIn
Inkludiert: sämtliche Gebühren, Biathlon – Luftgewehr, Munition, Biathlontrainer
Mindestteilnehmer: ab 5 Schülern

* MARCUS MICHELAK

M +43 664 4680227 | markusmichelak@gmx.at



AUF DIE PLÄTZE...

FERTIG – LOS..!



IGLU

IGLU-BAU-KURS

Der Kurs kann bei guter Schneelage direkt beim Quartier stattfinden. Bei schlechten Schneeverhältnissen wird er an einen anderen Ort verlegt. In Kleingruppen von 4 – 5 Schülern kann jede Gruppe nach Anleitung ihr eigenes Iglu bauen. Dieser Kurs kann mit einer Schneeschuhwanderung kombiniert werden.

Dauer: ca. 3 Stunden (5 Stunden inkl. Schneeschuhwanderung)
Kosten: € 15,00 pro SchülerIn
€ 29,00 pro SchülerIn inkl. Schneeschuhwanderung
Mindestteilnehmerzahl: 15 Schüler
Inkludiert: Einschulung im Iglu-Bau, Schneesäge, Schneeschuhe plus Stöcke



* **PRO-ADVENTURES** | Heli Roithner
A-4574 Vorderstoder | Gaisriegl 8 | M +43 664 4412111 | info@pro-adventures.com | www.pro-adventures.com

IGLU BAU

In Teamarbeit wird von den Schülern in kleineren Gruppen unter fachkundiger Anleitung eine Schneehöhle bzw. ein Iglu gebaut.

Dieses Angebot kann nach Wunsch auch mit einer Schneeschuhwanderung kombiniert werden!

Dauer: ca. 3 Stunden
Kosten: € 15,00 pro SchülerIn
€ 25,00 pro SchülerIn inkl. Schneeschuhwanderung
Mindestteilnehmerzahl: 12 Schüler
Mitzubringen: Winterbekleidung, festes Schuhwerk (Winterstiefel), kleine Jause



* **OUTDOORCAMP NATURESPORTS**
A-4573 Hinterstoder | Hinterstoder 78 | M +43 660 5263755 | office@naturesports.at | www.naturesports.at

IGLUBAU-WINTERSHELTER

Wir bauen ein Schneehaus nach dem Vorbild der Inuits der Arktis. Auf spielerische Art vermittelt dieser Workshop die Technik zum Bau der idealen Übernachtungsmöglichkeit nur aus Schnee. Ihre Schülerinnen und Schüler lernen, wie die Faktoren Wind, Sonne und Schneebeschaffenheit zu berücksichtigen sind, um zum Erfolg zu kommen. In gemeinsamer Arbeit entsteht unter kundiger Anleitung eine praktisch nutzbare Unterkunft.

Im Iglu wird es allmählich warm und um den Erfolg auszukosten, könnte man tatsächlich darin übernachten. Eine Menge Spaß und bleibende Teamerfahrung sind jedenfalls gesichert.

Dauer: ca. 3 Stunden
Kosten: € 17,00 pro SchülerIn inkl. Materialaufwand, pauschal unter 15 Teilnehmern € 255,00
Mitzubringen: warme Winterkleidung, Rucksack, Getränk
Inkludierte Leistungen: Durchführung mit zertif. Outdoorpädagogen, Materialaufwand



* **ABENTEUER MANAGEMENT** | Manfred Angerer
A-4582 Spital am Pyhrn | Am Wur 7 | T +43 7563 7076 | M +43 664 1422933 | office@abenteuer-management.at | www.abenteuer-management.at

INCENTIVES

ABENTEUERSPIELE IM SCHNEE

Schnee ist mehr als gefrorenes Wasser, von dem man kalte Finger und Füße bekommen kann. Wir spielen Minigolf im Schnee und erschaffen Schneegesichter an Bäumen. Für hitzige Abwechslung in der Winterzeit sorgt eine Schneeballschlacht im Schutz selbstgebauter Schneemauern, andere Abenteuerspiele dienen der gezielten Stärkung des Teamgeistes.

Dauer: 3 Stunden
Gruppengröße: max. 30 Kinder
Kosten: € 14,00 pro SchülerIn, pauschal unter 15 Teilnehmern € 210,00
Mitzubringen: warme Winterkleidung, Rucksack, Getränk
inkludierte Leistungen: Durchführung mit zertif. Outdoorpädagogen, Materialaufwand



* **ABENTEUER MANAGEMENT** | Manfred Angerer
A-4582 Spital am Pyhrn | Am Wur 7 | T +43 7563 7076 | M +43 664 1422933 | office@abenteuer-management.at | www.abenteuer-management.at

NATIONALPARK WINTERERLEBNISTAGE

Das Abenteuer Natur lockt auch im Winter. Sogar in der kalten Jahreszeit, wo alles Winterschlaf zu halten scheint, gibt es im Wald vieles zu entdecken. Aus den Spuren, die sich im Schnee abzeichnen, kann man wie ein Fährtensucher lesen. In Begleitung eines Nationalpark Rangers geht es auf Entdeckungsreise durch die Natur und der Zauber des Winterwaldes wird erlebbar. Auch Bewegung und Spaß kommen bei den Nationalpark Wintererlebnistagen nicht zu kurz.

Dauer: halbtags oder ganztags
Kosten: € 9,00 (halbtags) bzw. € 11,00 (ganztags) pro SchülerIn bei einer Gruppengröße ab 15 Personen
Mitzubringen: feste Winterstiefel, warme Winterbekleidung, Proviant/Getränke, evtl. Gamaschen
inkludierte Leistungen: Führung mit Nationalpark Ranger



* **NATIONALPARK PANORAMATURM WURBAUERKOGEL**
A- 4581 Rosenau | Wurbauerkogel 29 | T +43 7562 20046 | panoramaturm@kalkalpen.at | www.kalkalpen.at

RIESENSCHLITTENBAU

Zur Winterzeit verwandelt sich unser Steinzeit-Auto: Ausgestattet mit Holzstangen, Seilen und Schlittenkufen bauen wir unseren Riesenschlitten. Im Gegensatz zum Sommer hilft die Schwerkraft bei der Fahrt, und „Yabba dabba doo“ geht es sanft den Hang hinunter.

Weitere Bestandteile dieser winterlichen Teamerfahrung sind Zusammenarbeit, Absprache, Kreativität und greifbare Gruppendynamik.

Dauer: 3 Stunden
Kosten: € 21,00 pro SchülerIn inkl. Materialaufwand pauschal unter 15 Teilnehmern € 315,00
Mitzubringen: warme Winterkleidung, Rucksack, Getränk
inkludierte Leistungen: Durchführung mit zertif. Outdoorpädagogen, Materialaufwand



* **ABENTEUER MANAGEMENT** | Manfred Angerer
A-4582 Spital am Pyhrn | Am Wur 7 | T +43 7563 7076 | M +43 664 1422933 | office@abenteuer-management.at | www.abenteuer-management.at



RUCKXBOB-OLYMPIADE

Gestatten – ruckXbob, das neuartige Wintersportgerät mit integriertem Funfaktor. Im Tiefschnee, abseits vereister Rodelbahnen und Skipisten nutzen wir diesen „Rucksack und Bob in einem“ für jede Menge Winterspaß. Welches Team meistert den Parcours fehlerfrei? Wer schafft die weiteste Strecke? Weitere Herausforderungen und ein Abschlussrennen machen aus einem kalten Wintertag ein lustiges und garantiert unvergessliches Erlebnis.

Dauer: 3 Stunden
Gruppengröße: max. 30 Schüler
Kosten: € 14,00 inkl. Materialaufwand, pauschal unter 15 Teilnehmern € 210,00
Mitzubringen: warme Winterkleidung, Rucksack, Getränk
inkludierte Leistungen: Durchführung mit zertif. Outdoorpädagogen, Materialaufwand

Dauer: 6 Stunden (in Kombination mit einer Schneeschuhwanderung)
Gruppengröße: max. 30 Schüler
Kosten: € 31,00 inkl. Materialaufwand, pauschal unter 15 Teilnehmern € 465,00

* **ABENTEUER MANAGEMENT** | Manfred Angerer
A-4582 Spital am Pyhrn | Am Wur 7 | T +43 7563 7076 | M +43 664 1422933 | office@abenteuer-management.at | www.abenteuer-management.at



KEGELN

SPITAL AM PYHRN 2 Kegelbahnen | Montag und Dienstag Ruhetag

* **GASTHOF FAMILIE GRUBER**
A-4582 Spital am Pyhrn | Linzer Straße 45 |
T +43 7563 279 | office@gruber-spital.com | www.gruber-spital.com

STEYRLING 1 Kegelbahn | Montag Ruhetag und Freitag ab 16:00 Uhr

* **GASTHOF ZUR KAISERIN ELISABETH**
A-4571 Steyrling 104 | T +43 7585 8226 | info@kaiserin-elisabeth.at | www.kaiserin-elisabeth.at



KEGELN

KLETTERN, ABSEILEN UND SEILSCHWINGEN

In der Kletterhalle - Herausforderung und Überwindung, das Highlight für alle Kinder! Mit dem Abseilen von der 3 m Stufe, später von 8 m Höhe lernst du deine Höhenangst überwinden. Zugleich lernst du die Abseil- und Sicherungstechnik und bekommst Vertrauen auf Karabiner und Seil. Anschließend geht's an die 10 m hohe Kletterwand. 2 Schüler sichern immer einen Kletterer, manche schaffen es auch bis zur Glocke! Den absoluten Höhepunkt gibt es zum Abschluss: Seilschwingen, das ist eine ganz besondere Mutprobe: Herausspringen aus der Luke. Die ganz Mutigen können es sogar kopfüber machen!

Voraussetzungen: ab 8 Jahren
Dauer: halbtags, 3,5 Std.
Kosten: € 16,00 pro SchülerIn, ab 12 Teilnehmern
Mitzubringen: Hallenschuhe mit Gummisohle
Ausrüstung: Klettergurt, Karabiner und Abseilgerät wird gestellt
Durchführung: mit staatlich geprüfem Berg- und Skiführer

* **HELI STEINMASSL** – Berg- und Skiführer
A-4582 Spital am Pyhrn | Gleinkerau 19 | M +43 664 9251251 | heli.steinmassl@aon.at | www.lebenextrem.at



KLETTERN

LANGLAUF

Skilanglaufen: Im Tal und auf der Höh'. Vier unterschiedliche Höhenlagen lassen jedes Langläuferherz höher schlagen. Ein ca. 120 Kilometer umfassendes Loipennetz lässt keine Wünsche offen und garantiert höchsten Langlauf-Genuss.

Kosten: bis 15 Jahre freie Benützung

* Loipendetails auf Seite 5



LANGLAUF

LAWINEN, AIRBAG UND PIEPS – DAS SICHERHEITSTRAINING

Hast du schon mal einen Airbag ausgelöst? Schon mal ein Piepsgerät gesucht und gefunden? Was ist die richtige Notfallnummer in Bergnot? Wann ist es wirklich lawinengefährlich? Wie verhalte ich mich, wenn ich mich im Schnee verirre? Wir beginnen mit einer lustigen Piepssuche draußen, (auch ohne Schnee möglich) und gehen dann rein, wo wir uns die Sicherheitsgeräte und einen interessanten Vortrag über die Schönheiten und Gefahren des Wintersports anschauen.

Voraussetzungen: ab 8 Jahren
Dauer: 3,5 Std.
Kosten: € 15,00 pro Skilehrer, ab 12 Teilnehmern
Mitzubringen: Winterkleidung
Durchführung: staatlich geprüfter Bergführer, erfahrener Bergretter

* **HELI STEINMASSL** – Berg- und Skiführer
A-4582 Spital am Pyhrn | Gleinkerau 19 | M +43 664 9251251 | heli.steinmassl@aon.at | www.lebenextrem.at



LAWINENKUNDE

ALPINEUM

In dieser moderneren Konstruktion aus Holz und Glas, wird die Entwicklung vom Gebirgsbauerdorf zu einem führenden Sommer- und Winter-Sportort gezeigt.

Führungen für Gruppen ganzjährig auf Anfrage!

Kosten
€ 2,00 SchülerIn
€ 2,50 Führung pro Person

* A-4573 Hinterstoder | T +43 7564 5263-31 | hinterstoder@pyhrn-priel.net | www.alpineum.at



MUSEEN



LINDERMAYERSCHMIEDE

Die Huf- und Hackenschmiede war vor über 500 Jahren „Hofschmiede“ des Stiftes Spital und ab 1808 mehr als 150 Jahre lang Werkzeugschmiede besonders für Fuhrleute, Holzknechte und Bauern.

Öffnungszeiten: In den Wintermonaten nur gegen Voranmeldung

Kosten:
€ 8,00..... Eintritt pro SchülerIn
€ 10,00..... Eintritt pro Erwachsene (Führung und Vorführung)

* A-4582 Spital am Pyhrn | Weinmeisterstraße 6 | Erika M. Mayr | T +43 7563 20643 | erika.m.mayr@aon.at



NATIONALPARK PANORMATURM WURBAUERKOGEL

Die Ausstellung „Faszination Fels“ im Panoramaturm Wurbauerkogel erstrahlt in neuem Glanz. Im Mittelpunkt steht Außergewöhnliches und Bemerkenswertes aus der Tier- und Pflanzenwelt oberhalb der Waldgrenze. Darüber hinaus erfahren die Besucher bei neuen Erlebnisstationen, warum es im Nationalpark Kalkalpen so viele Schmetterlinge gibt wie in keinem anderen Schutzgebiet in Österreich und wie sich der Bergwald im Zuge des Klimawandels verändern wird.

Die Aussichtsterrasse des Panoramaturms bietet einen grandiosen Panoramablick auf die umliegende Bergwelt: Totes Gebirge, Haller Mauern und Sengengebirge sind zum Greifen nahe.

Neu: Turm Quiz für Schüler € 1,50 pro Person.

Öffnungszeiten unter www.kalkalpen.at
Ausstellung im Winter für Gruppen ab 15 Personen gegen Voranmeldung geöffnet.

* A-4581 Rosenau | Wurbauerkogel 29 | T +43 7562 20046 | M +43 664 88434574 | panoramaturm@kalkalpen.at | www.kalkalpen.at



ZWISCHEN HIMMEL UND ERDE – GERLINDE KALTENBRUNNER UND DIE WELT DER 8000ER

Die interaktiv und lebendig gestaltete Dauerausstellung dreht sich um die „Welt der 8000er“. Die Phasen einer Gipfelbesteigung werden ebenso gezeigt wie die Ausrüstung für eine Expedition auf die höchsten Berge der Erde. Im multimedialen Filmraum kann man extreme Wetterbedingungen bis zum lebensgefährlichen Lawinenabgang miterleben. Begeisterung weckt auch der dem K2 nachempfundene Kletterturm, der als öffentlicher Klettersteig bestiegen werden kann. Für SchülerInnen werden museumspädagogische Programme angeboten.

Öffnungszeiten: Mo – Fr 9:00-12:00 und 13:00-17:00 Uhr
Sa und So 9:00-12:00 Uhr

Kosten:
€ 4,00 Eintritt pro SchülerIn
€ 6,50 Eintritt mit pädagogischem Programm
€ 7,00 Eintritt inkl. Führung (jederzeit auf Anfrage)

* A-4582 Spital am Pyhrn | Stiftsplatz 1 | T +43 7563 249 | info@weltder8000er.at | www.weltder8000er.at



REITEN

REITEN

Angebote: bundeszertifizierte Reitpädagogin FEBS - Fantasie-Erlebnis-Bewegung-Spiel; Sicherer, naturverbundener und vor allem spielerischer Zugang zum und auf dem Pferd. Die „Reiterlebnisse“ finden in der Gruppe, auf dem Reitplatz oder in der freien Natur statt.

Kosten: € 10,00 pro SchülerIn pro Einheit (50 Minuten)

* **LANDHAUS SEEBACHER** | Christina Görsch
A-4582 Spital am Pyhrn | Sonnenhang 49 | T +43 7563 228 | M +43 664 5764490 |
info@landhaus-seebacher.at | www.landhaus-seebacher.at



RODELBAHN

RODELBAHN EDLBACH/ROSENAU

1,3 km lange Naturrodelbahn mit Flutlichtanlage vom Berggasthof Zottensberg
T +43 7566 309, bis nach Rosenau am Hengstpaß.

- täglich bis 24:00 Uhr beleuchtet
- Rodelverleih im Berggasthof Zottensberg oder in den regionalen Sportgeschäften

Rodeltaxi: Taxi Eckerstorfer, T +43 7562 5330

* **BERGGASTHOF ZOTTENBERG**
T +43 7566 309



RODELBAHN HINTERSTODER

1,2 km lange, mit Flutlicht beleuchtete Naturrodelbahn beim Landhotel Gressenbauer T +43 7564 5359.

- täglich bis 23:00 Uhr beleuchtet
- Rodelverleih im Landhotel Gressenbauer oder in den regionalen Sportgeschäften

Rodeltaxi: Taxi Riedler, T +43 7564 5159

* **LANDHOTEL GRESSENBAUER**
T +43 7564 5359

ABENTEUER UND NATUR ...
DEN WINTER RICHTIG ERLEBEN!



ROTWILDFÜTTERUNG

BEI DEN HIRSCHEN IM BODINGGRABEN

Im Nationalpark Kalkalpen haben wir die einzigartige Gelegenheit, freilebende Hirsche, Muttertiere und Kälber bei der Winter-Fütterung im Bodinggraben bei Molln aus nächster Nähe zu erleben. In der komfortablen Wildbeobachtungs-Plattform erzählt der Ranger von der Lebensweise des Rotwildes und anderer heimischer Wildtiere.

Termine:	Jänner und Februar
Dauer:	ca. 2 ½ Stunden
Kosten:	€ 9,00 pro SchülerIn bei einer Gruppengröße ab 15 Personen
Zielgruppe:	alle Schulstufen
Ausrüstung:	Festes Schuhwerk, warme Winterbekleidung, Taschenlampe, falls vorhanden ein Fernglas
Inkludiert:	Führung mit Nationalpark Ranger

* NATIONALPARK ZENTRUM MOLLN

A-4591 Molln | Nationalpark Allee 1 | T +43 7584 3651 | nationalpark@kalkalpen.at | www.kalkalpen.at



SCHNEESCHUHWANDERN – AUF DER SUCHE NACH DEN VERBORGENEN PLÄTZEN

Ob zum Geisterbaum oder dem unterirdischen Fluss, wir bringen euch zu den verborgenen Plätzen der Pyhrn-Priel Region durch eine märchenhafte Winterwelt aus Eis und Schnee.

Dauer:	ca. 3 Std. Halbtagesprogramm / ca. 5 Std. Ganztagesprogramm
Kosten:	Halbtagesprogramm € 17,00 pro SchülerIn Ganztagesprogramm € 25,00 pro SchülerIn
Mitzubringen:	Winterbekleidung, festes Schuhwerk (Winterstiefel), kleine Jause, Getränk
Mindestteilnehmerzahl:	12 Schüler

* PRO-ADVENTURES | Roithner Heli

A-4574 Vorderstoder | Gaisriegl 8 | M +43 664 4412111 | info@pro-adventures.com | www.pro-adventures.com



SCHNEESCHUHWANDERN

MIT SCHNEESCHUHEN DURCH DEN WINTERWALD

Wir begleiten einen Nationalpark Ranger auf einer Schneeschuhtour durch den tief verschneiten Winterwald und auf stille Almen. Dabei entdecken wir Fährten und Tierspuren im Schnee und wir erfahren, wie sich Wildtiere und Pflanzen an die kalte Jahreszeit anpassen.

Termine:	Jänner bis März
Dauer:	3 bis 4 Stunden (halbtags)
Kosten:	€ 15,00 pro SchülerIn bei einer Gruppengröße ab 15 Personen
Zielgruppe:	ab 5. Schulstufe, keine Vorkenntnisse erforderlich
Ausrüstung:	Bergschuhe oder feste Winterstiefel, warme Winterbekleidung, Proviant/Getränke, Gamaschen, Skistöcke falls vorhanden
Inkludiert:	Führung mit Nationalpark Ranger, Schneeschuhe und Stöcke

* VILLA SONNWEND NATIONAL PARK LODGE

A-4575 Roßleithen | Mayrwinkl 80 | T +43 7584 3951130 | villa-sonnwend@kalkalpen.at | www.kalkalpen.at



FEUER IM SCHNEE – WINTERWANDERUNG

Auf dieser Winterwanderung (mit oder ohne Schneeschuhe) stellen wir Ihren Schülerinnen und Schülern verschiedene Survival-Techniken vor.

Gelingt es mit den jetzt im Wald vorhandenen Materialien ein Feuer 5 Minuten lang zu erhalten? Benötigen wir Hilfsmittel dazu? Und wie entfacht man ein Feuer mittels Spindel und Bogen?

Dauer:	3 Stunden
Kosten:	€ 17,00 pro SchülerIn inkl. Materialaufwand, pauschal unter 15 Teilnehmern € 255,00, Aufpreis für die Wanderung mit Schneeschuhen: € 5,00 pro SchülerIn (= Verleih der Schneeschuhe)
Mitzubringen:	warme Winterkleidung, Rucksack, Getränk
inkludierte Leistungen:	Durchführung mit zertif. Outdoorpädagogen, Materialaufwand, Verleih Schneeschuhe und Stöcke

* ABENTEUER MANAGEMENT | Manfred Angerer

A-4582 Spital am Pyhrn | Am Wur 7 | T +43 7563 7076 | M +43 664 1422933 | office@abenteuer-management.at | www.abenteuer-management.at



SCHNEESCHUHWANDERN – DAS WINTERERLEBNIS

Gemeinsam auf großem Fuß mitten in die winterliche Landschaft hinein. Abseits der Pisten stapfen wir mit modernen Schneeschuhen durch verschneite Wälder und hinterlassen im unberührten Schnee Spuren wie eine Elefantenherde. Wir bringen den Jugendlichen die Schönheiten des Winters näher. Auf spielerische Art werden Wissen zu Gehtechnik und sicherem Verhalten im Winter vermittelt.

Dauer:	3 Stunden
Kosten:	€ 17,00 pro SchülerIn inkl. Materialaufwand, pauschal unter 15 Teilnehmern € 255,00
Mitzubringen:	warme Winterkleidung, Rucksack, Getränk
inkludierte Leistungen:	Durchführung mit zertif. Outdoorpädagogen und Schneeschuhwanderführern, Materialaufwand

Dauer:	Ganztage
Kosten:	€ 31,00 pro SchülerIn inkl. Materialaufwand, pauschal unter 15 Teilnehmern € 465,00
Mitzubringen:	warme Winterkleidung, Rucksack, Getränk
inkludierte Leistungen:	Durchführung mit zertif. Outdoorpädagogen und Schneeschuhwanderführern, Materialaufwand

* ABENTEUER MANAGEMENT | Manfred Angerer

A-4582 Spital am Pyhrn | Am Wur 7 | T +43 7563 7076 | M +43 664 1422933 | office@abenteuer-management.at | www.abenteuer-management.at





SPASS & ACTION IN DER WEISSEN PRACHT

Ob Tiefschnee oder Frühjahrsfirn - neue Bewegungsabläufe auf Schneeschuhen kennenlernen und dabei die Natur in vollen Zügen genießen - ein wahres Erlebnis für jede Schulklasse!

Dauer: ca. 3 Stunden Halbtagesprogramm / ca. 5 Stunden Ganztagesprogramm
Kosten: Halbtagesprogramm € 15,00 pro SchülerIn
Ganztagesprogramm € 20,00 pro SchülerIn
Mitzubringen: Winterbekleidung, festes Schuhwerk (Winterstiefel), kleine Jause
Mindestteilnehmerzahl: 12 Schüler

* **OUTDOORCAMP NATURESPORTS**
A-4573 Hinterstoder | Hinterstoder 78 | M +43 660 5263755 | office@naturesports.at | www.naturesports.at



SCHNEEKUNST

SCHNEEKUNST

Beim Bau unserer Kunstwerke aus Schnee lassen wir der Fantasie freien Lauf. Haben wir erst einmal begonnen ist unsere Kreativität kaum noch zu bremsen. Mit Schaufeln und umweltfreundlichen Farben schaffen Schülerinnen und Schüler aus dem Ausgangsmaterial Schnee außergewöhnliche und eigenwillige Kunstwerke.

Dauer: 3 Stunden
Kosten: € 14,00 pro SchülerIn inkl. Materialaufwand
pauschal unter 15 Teilnehmern € 210,00
Mitzubringen: warme Winterkleidung, Rucksack, Getränk
inkludierte Leistungen: Durchführung mit zertif. Outdoorpädagogen, Materialaufwand

* **ABENTEUER MANAGEMENT** | Manfred Angerer
A-4582 Spital am Pyhrn | Am Wur 7 | T +43 7563 7076 | M +43 664 1422933 | office@abenteuer-management.at | www.abenteuer-management.at



SCHNEESPASSBOOT

DIE Alternative für Nicht-Skifahrer: mit dem Raftingboot über die Huttererböden brausen und den Winter einmal von einer anderen Seite kennenlernen. Das gibt's nur bei uns!

Dauer: 1 Runde 5 Minuten
Kapazität pro Fahrt zwischen 4 Erwachsenen oder max. 10 Schülern
Kosten: € 5,00 pro SchülerIn pro Runde
€ 8,00 pro Erwachsenen pro Runde

* **WINTERSPORTSCHULE STODERTAL** | Heinrich Jansenberger
A-4573 Hinterstoder | Hinterstoder 5 | T +43 7564 20600 | info@wss-ski.at | www.sss-ski.at



ERLEBNIS BAUERNHOF

ERLEBNIS BAUERNHOF

Milch – mehr als ein guter Start ins Leben!

Wie wird aus grünem Gras Milch? Wie viel Milch brauche ich für ein Kilogramm Butter? Warum haben Rinder und Schafe gelbe Schilder in den Ohren?

Am Bauernhof, im Stall und mit den Tieren gibt es jede Menge Wissenswertes und auch Erlebenswertes rund um Milch & Milchprodukte zu erfahren. Mit vielen interessanten Aktivitäten zum Thema – z.B. Tiere füttern, Butter shaken und mit Bauernbrot verkosten, Melken aus dem Gummieuter, Milchverkostung, Geldtasche aus Milchpackerl oder Kuhkopf falten, Memory Spiel, Sudoku – lernen die Kids Wissenswertes rund um das besondere Lebensmittel Milch.

Dauer: ca. 2 Stunden
Alter: 6 – 12 Jahre
Kosten: € 4,00 pro SchülerIn inkl. Verkostung (von LFI gefördert)
Mindestteilnehmer: 10 Schüler (ab 16 Schüler wird die Gruppe geteilt – 2 Kurse hintereinander oder Kursdauer ca. 3 Std. bei 16 – 20 Schüler)

* **HEIDEMARIE GRABNER**
M +43 699 13816045 oder T +43 7564 8291 | grabnerhw@gmail.com



SCHWIMMEN

PANORAMA-HALLENBAD SPITAL AM PYHRN

Öffnungszeiten: Dienstag bis Freitag von 12:00-21:00 Uhr; Samstag, Sonn- und Feiertage von 10:00-21:00 Uhr; Montag Ruhetag; bei Gruppenanmeldung auch außerhalb der Öffnungszeiten

* A-4582 Spital am Pyhrn | T +43 7563 371 | hallenbad@pptv.at | www.panoramahallenbad.at

HALLENBAD WINDISCHGARSTEN

Öffnungszeiten: Montag, Mittwoch, Donnerstag und Freitag von 16:00-21:00 Uhr; Samstag, Sonn- und Feiertage von 14:00-21:00 Uhr

* A-4580 Windischgarsten | Schulstraße 18 | T +43 7562 8700



SICHERHEIT

AUVA-SKISICHERHEITSTRAINING

Sie planen einen Schulsikurs – Wintersportwoche oder Standortskikurs (Skitage, bei denen die SchülerInnen zu Hause schlafen)? Dann fordern Sie den AUVA-Safety-Guide online an!

Er kommt als Vortragender zu Ihrem Kurs und gibt sein Expertenwissen zum Thema Skisicherheit mit einem informativ-unterhaltsamen Multimediavortrag sowie einem Praxistraining auf der Piste an SchülerInnen und Lehrkräfte weiter.

Der AUVA-Safety-Guide besucht Ihre Wintersportwoche vor Ort – wo auch immer in Österreich Sie diese abhalten. Mit der bewährten Mischung aus Theorie und Praxis unterstützt er das Skikursteam und sensibilisiert die TeilnehmerInnen für die vielfältigen Gesichtspunkte der Skisicherheit.

Kosten: Die anfallenden Vortrags- und Fahrtkosten werden von der AUVA getragen.
Zielgruppe: Schüler ab der 5. Schulstufe, deren Lehrkräfte und Begleitpersonen

* www.skisicherheit.info



AUVA-SKISICHERHEITS-TAGE

Sie planen mit Ihrer Klasse/Schule einen Skitag und möchten Ihren Kindern etwas Besonderes bieten? Dann rufen Sie den Tag als „Skisicherheitstag“ aus und fordern Sie online einen AUVA-Safety-Guide zur Unterstützung an!

Er kommt – mit einem Skisicherheitsparcours im Gepäck – direkt ins Skigebiet. Vielfältige Übungsanleitungen ermöglichen große Lernfortschritte in kurzer Zeit – ganz nach dem Motto: Mehr Spaß und Sicherheit für Ihre Kinder durch „Learning by doing“.

Viele dieser Übungen können Sie bei jedem weiteren Skitag nach Belieben einsetzen, um nachhaltig vom Aktionstag zu profitieren.

Kosten: Die für den AUVA-Safety-Guide anfallenden Personal- und Fahrtkosten werden von der AUVA getragen.
Zielgruppe: SchülerInnen der 1. bis 4. Schulstufe, deren Lehrkräfte und Begleitpersonen

* www.skisicherheit.info



DAMIT SICH AUCH
WIRKLICH JEDER SICHER FÜHLT!

TENNIS

TENNISHALLE HINTERSTODER

Tennishalle mit zwei Plätzen mit Gummi-Granulatbelag und Beheizung mit Warmluft.

Für Trainingszwecke steht eine Videoanlage zur Verfügung. Auf einem 115 cm Großbildschirm im Sportbuffet, kann man das Geschehen in der Halle mitverfolgen.

* **SPORTBUFFET**
A-4573 Hinterstoder | Freizeitpark 1 | T +43 7564 5574



TURNSAAL

URNSÄLE

* **SPITAL AM PYHRN**
Information und Buchung im Tourismusbüro | T +43 7563 249

* **HINTERSTODER** | Frau Kornek
Information und Buchung am Gemeindeamt | T +43 7564 5255-10

* **VORDERSTODER**
Information und Buchung am Gemeindeamt | T +43 7564 8255



YOGA

YOGA - SCHNUPPERN

Entspannung erleben durch Körper und Atemübungen. Das Angebot wird der Altersgruppe angepasst.

Dauer: ca. 2 Stunden
Kosten: € 13,00 pro SchülerIn
Teilnehmerzahl: 7 – 11 Personen (inkl. Lehrpersonen)
Voraussetzungen: Keine
Mitzubringen: Gute Laune, Bequeme Kleidung
Inkludiert: Yogazubehör, Matten, etc.

* **CHRIYOGA** | Christa Pawluk (Yogalehrerin für Erwachsene und Kinder Therapeutisches Yoga, Meditationslehrerin)
A-4575 Roßleithen | Mayrwinkl 16 | M +43 650 6685099 | christa.pawluk@gmail.com | www.chriyoga.at





GANZ SCHÖN GASTFREUNDLICH!

17 Betriebe – von der Jugendherberge bis zum Vier-Sterne-Hotel – haben sich in der Urlaubsregion Pyhrn-Priel auf Schulsikurse spezialisiert und passende Angebote zusammengestellt.

Neben der perfekten Ausstattung mit jugendfreundlichen Zimmern, partytauglichen Gruppenräumen sowie großzügigen Spielmöglichkeiten achten die Gastgeber auch auf gesunde Ernährungskonzepte und kümmern sich um Transfers, Skipässe und all die anderen kleinen und großen Dinge des Schulsikalltags.

Wir versprechen „Erholung für alle“!



JUTEL HINTERSTODER

Jutel Hinterstoder
Jutelleiterin - Petra Ramsebner
A-4573 Hinterstoder 33
T +43 7564 5227, F +43 732 782720-40
hinterstoder@jutel.at od. zentrale@jutel.at
www.jutel.at

Lage: Das Jutel liegt im wunderschönen Ortszentrum, ist aber trotzdem ruhig gelegen. Direkt am Steyrufer und in unmittelbarer Nähe zur Kneippanlage und zum Alpineum. In 10 Minuten Fußweg ist die Talstation der Hössbahnen erreichbar.

Ausstattung: Das Jutel verfügt über 27 gemütliche Zimmer. 2- bis 6-Bett-Zimmer, ausgestattet mit DU/WC; Doppelzimmer für Begleitpersonen. Alle Gerichte werden frisch zubereitet.

Aktivitäten im Haus: Aufenthaltsräume für Gesellschaftsspiele, TV; Internetcorner; Sport- und Freizeitraum; Tischtennis, Tischfußball, Video, DVD, Seminarraum, Räumlichkeiten für Disco, WLAN gratis,...

Aktivitäten in der Umgebung: beleuchtete Rodelbahn, Loipeneinstieg direkt beim Haus, Pistennähe, Eisstockschießen, Organisation von Schneeschuhwanderungen, Fackelwanderungen, Turnsaal,...



VP inkl. Bettwäsche ab 3 Nächte ab € 40,00

97



OÖ. LANDES-JUGENDHAUS EDTBAUERNALM

Adelheid Unterrainer
A-4573 Hinterstoder, Hutterer Böden 3
T +43 7564 5269
ljh-hinterstoder.post@ooe.gv.at
www.land-oberoesterreich.gv.at/thema/landes-jugendhaeuser

Lage: Direkt im Skigebiet Hutterer Höss auf 1.400 m.

Ausstattung: Mehrbettzimmer mit Etagenduschen; Doppelzimmer mit DU/WC für Begleitpersonen.

Aktivitäten im Haus: Aufenthaltsräume für Gesellschaftsspiele, Seminar- und Mehrzweckraum mit mobiler Trennwand, ausgestattet mit Beamer, Leinwand, Flat-TV, DVD, Video, Stereo, Flipchart, Pinnwand, Magnettafel, Piano, Sauna, Fitness, Tischtennis, Dart, Tischfußball, ...

Aktivitäten in der Umgebung: Pisten- und Loipeneinstieg direkt vor dem Haus, Organisation von Schneeschuhwanderungen, Fackelwanderungen, ...



VP inkl. Bettwäsche für SchülerInnen ab € 25,- (bis 17 J.)
VP inkl. Bettwäsche für Begleitpersonen ab € 29,-

76



LIFE CAMP

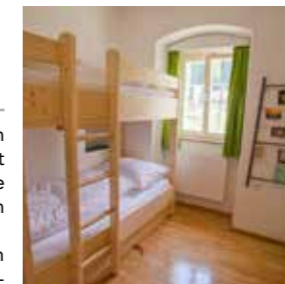
Life Camp
A-4573 Hinterstoder 41
T +43 732 60160060
info@lifecamp.at, www.lifecamp.at

Lage: Das Life Camp liegt direkt im Ortszentrum, ganz in der Nähe der Höss-Talstation. In ein paar Minuten Gehzeit erreicht man Gasthäuser, Lebensmittel- und Sportgeschäfte etc. Die Langlaufloipe und eine Bushaltestelle befinden sich vor der Haustüre.

Ausstattung: Als ideales Basislager für Wintersportwochen bietet das Life Camp 38 Betten in Doppel- und Mehrbettzimmern. Es verfügt über 4 Seminar- und Gruppenräume, Discoroom und eine Grillhütte.

Aktivitäten im Haus: Gratis WLAN, Fernseher, Tischtennistisch und Spiele sind vorhanden. Genügend Spiel- und Chill-Areas im Life Camp sorgen für gute Stimmung. Auf Wunsch organisieren wir abwechslungsreiche Freizeitaktivitäten, Vorträge zu Lawinen/Bergrettung oder helfen mit, die Abende kreativ zu gestalten. Ob Pistengaudi oder Wintersport, alles ist möglich!

Aktivitäten in der Umgebung: Schneeschuhwandern, Team-Building im Schnee, Iglu Bauen, Naturrodelbahn (mit Flutlicht), Pferdeschlittenfahrt, Eisstockschießen. Gerne erstellen wir für Sie ein individuelles Angebot für einen günstigen Ski- oder Winteraufenthalt für die ganze Klasse inklusive Programm!



5 Tage / 4 Nächte VP inkl. Bettwäsche u. Handtücher € 180,-

38



GASTHOF ZUR POST

Familie Pernkopf
A-4573 Hinterstoder 24
T +43 7564 5215, F DW 6
gasthof-zur-post@aon.at
www.gasthofzurpost-stodertal.at

Lage: Direkt im Ortszentrum von Hinterstoder gelegen; ca. 50 m zur Seilbahn Höss und 25 km von der Wurzeralm entfernt.

Ausstattung: 2- bis 3-Bettzimmer mit DU/WC teilw. mit Zusatzbetten; Doppelzimmer mit DU/WC für Begleitpersonen.

Aktivitäten im Haus: Aufenthaltsräume für Gesellschaftsspiele und TV. Eigene Kellerbar für Kinderdisco etc. vorhanden.

Aktivitäten in der Umgebung: Organisation von Schneeschuhwanderungen, Fackelwanderungen, hauseigene Kellerbar für Abschlussabend oder Disco, Loipennähe,...



VP inkl. Bettwäsche € 38,-

26



LANDESNACHWUCHSZENTRUM – HINTERSTODER

LNZ des Landesskiverbandes OÖ, Markus Gatterer
A-4573 Hinterstoder, Hutterer Böden 109
M +43 664 3267531
lnz@skiverband-ooe.at, www.lnz-hinterstoder.at

Lage: Direkt im Skigebiet Hutterer Höss auf 1.400 m.
Ausstattung: Doppelzimmer mit TV/Dusche/WC, Mehrbettzimmer mit Dusche/WC, Lager mit Zustellbetten möglich! (maximale Bettenanzahl 45) + WLAN gratis
Aktivitäten im Haus: 2 Seminarräume für bis zu 40 Personen (Beamer, Flat-TV, DVD-Player, Flipchart und Medienkoffer), Seminar Küche mit Komplettausstattung, Videoanalyse (ca. 15 Personen), moderner Fitnessraum mit Panoramablick, Regenerationsbereich (Sauna, Infrarotkabine, Dampfdusche), Aufenthaltsraum mit Küche und Flat-TV, großzügiger Skistall mit Präparationsraum, Trockenräume, Tischtennis, Getränke- und Kaffeeautomat.
Aktivitäten in der Umgebung: Pisten u. Loipeneinstieg direkt beim Haus, Organisation von Skitrainings sowie Skicamps, Reservierung von Pisten f. Trainingszwecke.
Verpflegungsinformation: Grundsätzlich nur Nächtigung mit Frühstück, Selbstversorgung möglich. Für Mittag- und Abendessen steht eine gut ausgestattete Küche kostenlos zur Verfügung, bzw. kann über Partnerbetriebe organisiert werden.



im DZ • NF/HP/VP + Bettwäsche ab 2 Nächte € 34,-/ab € 39,50/ab € 47,-
im 4-Bett • NF + Bettwäsche ab 2 Nächte € 30,-/ab € 35,50/ab € 43,-

24



HOTEL GARNI LISA ★ ★ ★

Alois Mühlbacher
A-4573 Hinterstoder 22
T +43 7564 5550, F DW 5
info@hotellisa.at
www.hotellisa.at

Lage: Direkt im Ortszentrum neben der Höss-Seilbahn von Hinterstoder gelegen und 25 km zur Wurzeralm.

Ausstattung: 2- bis 4-Bettzimmer mit DU/WC teilw. mit Zusatzbetten; Doppelzimmer mit DU/WC für Begleitpersonen; alle Zimmer mit Sat-TV.

Aktivitäten im Haus: Frühstücksraum und kleiner Fernsehraum für diverse Aktivitäten...

Aktivitäten in der Umgebung: Rodelbahn, Organisation von Schneeschuhwanderungen, Fackelwanderungen; hauseigene Disco, Loipennähe,...

Preisinformation: Partner für Mittagessen im Skigebiet bzw. für Abendessen im Ort können von 3 verschiedenen Gastronomiebetrieben vermittelt werden (Pizzeria MamaMia, GH zur Post, Restaurant Dorfstub'n).



ÜF inkl. Bettwäsche u. Handtücher f. d. gesam. Haus € 740,-/Tag

24



BERGGASTHOF ZOTTENSBERG ★ ★ ★

Familie Sulzbacher
A-4580 Windischgarsten, Edlbach 55
T +43 7566 309, F DW 31
berggasthof@zottensberg.at
www.zottensberg.at

Lage: Zwischen Windischgarsten und Spital am Pyhrn auf 900 m Seehöhe gelegen; ca. 10,5 km zur Wurzeralm und 32 km nach Hinterstoder.

Ausstattung: 2-4-Bettzimmer mit DU/WC; Einzel- bzw. Doppelzimmer für Begleitpersonen

Aktivitäten im Haus: Hallenbad, Sauna, Spielraum, Schlitten (im Preis inklusive), Aufenthaltsräume für diverse Aktivitäten mit TV, zwei Hauptgerichte zur Wahl,

Aktivitäten in der Umgebung: Rodelbahn (direkt vom Haus weg, Rodel im Preis inkludiert), Besuch des hauseigenen Wildgeheges, Organisation von Schneeschuhwanderungen, Fackelwanderungen (Fackeln im Preis inkludiert),...



VP inkl. Bettwäsche und Handtücher ab € 43,- (bis 13 J.)
VP inkl. Bettwäsche und Handtücher ab € 47,- (ab 14 J.)

70



HOTEL DAS RÖSSL

Familie Sölkner
A-4580 Windischgarsten, Hauptstr. 9
T +43 7562 20555, F DW 40
info@dasroessl.at
www.dasroessl.at

Lage: Im Ortszentrum von Windischgarsten, ca. 150m von der Skibushaltestelle entfernt; ca. 8 km zur Wurzeralm und ca. 16 km nach Hinterstoder.

Ausstattung: 3-4 Bettzimmer, alle Zimmer mit DU/WC, Kabel – TV.

Aktivitäten im Haus: Aufenthaltsraum mit Beamer und DVD Player Leinwand, Flipchart, WLAN kostenlos im ganzen Hotel, pro Aufenthalt 1 x Gratis Benützung des Ortshallenbades von Windischgarsten inkludiert. (200 m vom Hotel entfernt) 1 x Fackelwanderung (im Preis inkl.)

Aktivitäten in der Umgebung: Turnsaal, Disco, Schneeschuhwandern, Langlaufloipe einstieg 200 m vom Hotel entfernt) Fackelwanderung (Fackeln im Preis inkl.) Rodeln, etc. Eisstockschießen, Kletterhalle, Rodeln, etc.



VP inkl. Bettwäsche und Handtücher im Mehrbettzimmer € 28,-

56



EVANGELISCHES FREIZEITHEIM

Evangelisches Freizeitheim
A-4580 Windischgarsten, Römerweg 7
M +43 699 18877495
info@freizeitheim.at
www.freizeitheim.at

Lage: In Windischgarsten; ca. 10 km zur Wurzeralm und 15 km nach Hinterstoder, Langlaufloipe Einstieg 300 m.

Ausstattung: 2-5-Bettzimmer mit Etagenduschen – für eine Schulklasse, max. 33 Betten

Aktivitäten im Haus: Aufenthaltsräume für Aktivitäten aller Art; Tischfußball, Tischtennis, Volleyball im Schnee

Aktivitäten in der Umgebung: Hallenbad 2 Gehminuten, Rodelbahn, Organisation von Schneeschuhwanderungen, Eisstockschießen, Fackelwanderungen, Sackrutschen, ...

Für Lehrpersonen werden Handtücher und Bettwäsche bereitgestellt.
Catering über ein Gasthaus - Preis auf Anfrage



Selbstversorgerpreis ohne Bettwäsche u. Handtücher ab € 13,50

33



LINDENHOF „DAS JUGENDPARADIES“

Familie Georg u. Maria Schürer
A-4582 Spital am Pyhrn, Weinmeisterstraße 28
T +43 7563 214-1, F DW 4
office@lindenhof.at, www.lindenhof.at

Lage: Unser auf Schulsport spezialisiertes Haus liegt im Ortszentrum in ruhiger Lage; ca. 4 km von der Wurzeralm und 25 km von Hinterstoder entfernt. (Hauseigener Skibustransfer inklusive.)

Ausstattung: Einzelzimmer für Lehrer, 4-8 Bettzimmer mit Stockbetten für Schüler, alle mit DU/WC, Aufenthaltsräume, Disco, neuer Relax Bereich, großer Seminarraum, gratis WLAN, Beamer,...

Aktivitäten im Haus: Aufenthaltsräume mit TV, Video, DVD, Musikanlage, Beamer, Disco, Kino, Sporthalle, Tischfußball, Tischtennische, Dart, Sing Star, Eislaufplatz, Winterlagerfeuerplatz, Kletterwand, Bastelraum, Rodelverleih, Pit-Pat (Tischminigolf), Snow Tubing, Sauna, Segway/Mountainbike Parcours,...

Aktivitäten in der Umgebung: Hallenbad, Turnsaal, Organisation von National-park-Winter-Wanderungen, Schneeschuhwanderungen, Kletterhalle, Fackelwanderungen, Rodelbahn,...



VP inkl. vieler „Lindenhofaktivitäten“ ab € 49,00

190



JUFA HOTEL PYHRN-PRIEL

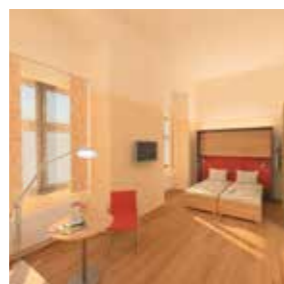
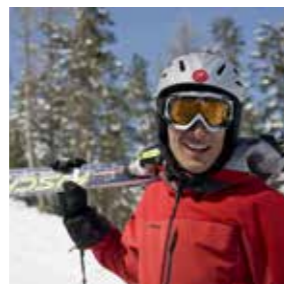
JUFA Hotels Österreich GmbH
A-4582 Spital am Pyhrn, Stiftsplatz 1
T +43 5 7083-580, F DW 581
spitalpyhrn@jufa.eu, www.jufa.eu/spital

Lage: Das Hotel Pyhrn-Priel eröffnete im Dezember 2015 und befindet sich direkt im wunderschönen und historischen alten Stift im Ortszentrum von Spital am Pyhrn und in Gehdistanz zu diversen Freizeitmöglichkeiten.

Ausstattung: 44 moderne Zimmer mit DU/WC/TV, gesunde und abwechslungsreiche Verpflegung in Buffetform

Aktivitäten im Haus: In- und Outdoorspielmöglichkeiten, Base Camp, Aufenthalts- und Mehrzweckräume, Café, Skistall & Trockenraum, Sauna & Wellnessbereich, gratis W-LAN im gesamten Haus, EINZIGARTIG in OÖ: Erlebnismuseum „Gerlinde Kaltenbrunnens Welt der 8000er“ direkt im Haus.

Aktivitäten in der Umgebung: Skigebiete Hinterstoder (24 km) und Wurzeralm (5 km - GRATIS-Shuttle zur Wurzeralm) entfernt, Gegen Voranmeldung: Winterwandern, Schneeschuhwandern, Eisstockschießen, Schlitten fahren auf beleuchteten Naturbahnen, Fackelwanderung, Winterabenteurer (Iglu bauen, Spiele im Schnee, RuckXBob, Fassdaubenrennen uvm.)



Nächtigung inkl. HP/VP 1. - 9. Schulstufe	ab € 40,50 / € 47,-
Nächtigung inkl. HP/VP ab 10. Schulstufe	ab € 42,50 / € 49,-

140



SEMINAR- & SPORTHOTEL FREUNDE DER NATUR

A-4582 Spital am Pyhrn, Wiesenweg 7
T +43 7563 681, F DW 400
info@naturfreundehotel.at
www.naturfreundehotel.at

Lage: Im Ortszentrum in ruhiger Lage; ca. 4 km von der Wurzeralm und 25 km von Hinterstoder entfernt.

Ausstattung: 4- und 5 Bettzimmer mit Stockbetten, DU/WC, Radio, Kabel TV, Doppelzimmer für Begleitpersonen, Handtücher sind selbst mitzubringen.

Aktivitäten im Haus: Aufenthaltsraum mit Video, DVD, Tischtennis, Tischfußball, große Spielothek; Sauna, Dampfbad, Infrarotkabine.

Aktivitäten in der Umgebung: Hallenbad, Turnsaal, Organisation von Rahmenprogramm wie Fackelwanderung, Disco, Lagerfeuer,...Langlaufloipe direkt beim Hotel.

Verpflegung: gesunde Küche, Riesen Frühstücksbuffet, Mittag- und Abendbuffet mit Suppe, Hauptspeise und Dessert dazu Saft.



VP inkl. Bettwäsche; inkl. Skiwasser (bis 14 Jahre)	ab € 46,-
VP inkl. Bettwäsche; inkl. Skiwasser (ab 14 Jahre)	ab € 49,-

100



OÖ. LANDES-JUGENDHAUS WURZERALM

Susanne Frühwirth
A-4582 Spital am Pyhrn, Wurzeralm 7
T +43 7563 278, F +43 732 7720-253269
ljh-spital.post@ooe.gv.at
www.land-oberoesterreich.gv.at/thema/landes-jugendhaeuser

Lage: Direkt im Skiparadies Wurzeralm auf 1400 m Seehöhe.

Ausstattung: 80 Betten, alle Zimmer mit Du/WC, hauptsächlich 2- und 4-Bettzimmer, 1 Lager mit 7 Betten.

Aktivitäten im Haus: Mehrzwecksaal für Sport, Spiele, Disco usw. Tischtennis und Tischfußball; Seminarraum, Fernsehraum, Sauna, Infrarot, Soundanlage, DVD, Blue ray, Beamer, Overhead, Flipchart, Tafel, Leinwand, Gitarre, TV.

Aktivitäten in der Umgebung: Pisteneinstieg direkt vor dem Haus, Langlaufen, Schneeschuhwandern,...



VP inkl. Bettwäsche für SchülerInnen	ab € 25,- (bis 17 J.)
VP inkl. Bettwäsche für Begleitpersonen	ab € 29,-

80



ÖAV LINZERHAUS

Skreinig Brigitte
A-4582 Spital am Pyhrn, Wurzeralm 9
M +43 664 9172965
linzerhaus@gmx.at, www.linzerhaus.com

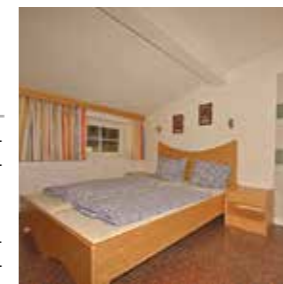
Lage: direkt im Skigebiet auf 1400m und ist mit der Standseilbahn erreichbar. Die besondere Lage direkt an der Langlaufloipe sowie am Skilift ermöglicht schnelles Sportvergnügen.

Ausstattung: Komfortzimmer mit WC/DU, 2- und 4- Bettzimmer mit Warmwasser sowie Lagerbetten stehen zur Verfügung.

Aktivitäten im Haus: zwei helle freundliche Gasträume, eine abgetrennte Bar, einen Freizeitraum sowie eine Sauna.

Verpflegung: reichhaltiges Frühstücksbuffet; mittags und abends frische bodenständige Speisen. Auch spät abends ist die Küche für einen Snack bereit.

Aktivitäten in der Umgebung: Schneeschuhwanderungen und alle Aktivitäten, die im Skigebiet möglich sind,...



VP* inkl. Bettwäsche (bis 12 Jahre)	ab € 40,00
-------------------------------------	------------

76



OBERWENGERHOF UND STEFANSBERGALM

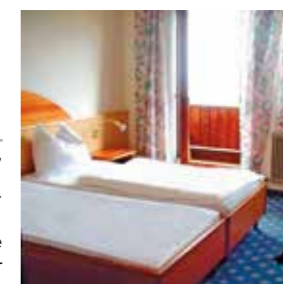
Familie Immitzer
A-4582 Spital am Pyhrn, Oberweg 63
T +43 7563 366
info@oberwengerhof.at
www.oberwengerhof-stefansbergalm.at

Lage: Auf 830 m Seehöhe in herrlicher Panoramalage; ca. 7 km von der Wurzeralm und 26 km von Hinterstoder entfernt.

Ausstattung: 2-6-Bettzimmer teilw. mit Stockbetten, alle mit DU/WC, Radio, Kabel-TV; Einzel- u. Doppelzimmer für Begleitpersonen.

Aktivitäten im Haus: Aufenthaltsräume für Disco, Spieleabende uvm..., Tischtennis, Billard, Sauna,... Organisation von Rahmenprogramm wie Fackelwanderung, Lagerfeuer, Schneefigurenbauen, Iglu bauen, angeschlossener Bio-Bauernhof mit eigenen Produkten,...

Aktivitäten in der Umgebung: Hallenbad, Turnsaal, beleuchtete Rodelbahn, Langlaufloipe direkt beim Haus; Alternative Winterwochen auf der eigenen Alm auf Anfrage (für z.B. Schneeschuhwanderungen,...)



Oberwengerhof	Preis auf Anfrage
Stefansbergalm	Preis auf Anfrage

60



GUT ANGEKOMMEN,
GUT AUFGEHOBE!



EINFACH KÖSTLICH!

Die Mehrzahl unserer Hotelpartner verpflegt Sie während Ihres Aufenthalts mit Vollpension, wobei das Mittagessen häufig bei Hüttenpartnern im Skigebiet eingenommen wird. Somit gehören Lunchpakete endlich der Vergangenheit an.

Sollten Sie während des Aufenthalts noch weitere Gastronomiebetriebe in den Skigebieten besuchen wollen, finden Sie hier eine Auflistung empfehlenswerter Adressen:

Wurzeralm:

Bärenhütte Wurzeralm	T +43 7564 5275	www.hiwu.at	markus.zingerle@hiwu.at
Bergrestaurant Wurzeralm	T +43 7564 5275	www.hiwu.at	markus.zingerle@hiwu.at
Wiederlechnerhütte	T +43 664 2103792		aspetzbergerjosef@hotmail.com
Arena-Treff Wurzeralm Talstation	T +43 7564 5275	www.hiwu.at	markus.zingerle@hiwu.at
ÖAV-Gasthaus Linzerhaus	T +43 664 9172965	www.linzerhaus.com	linzerhaus@gmx.at
Sonnalm	T +43 699 17106019	www.sonnalm-wurzeralm.at	info@sonnalm-wurzeralm.at

Hutterer Höss:

Berggasthof Hutterer Höss	T +43 676 7775324	www.hoessalm.com	hoess@pptv.at
Bärenhütte Höss	T +43 7564 5275	www.hiwu.at	markus.zingerle@hiwu.at
Lögerhütte	T +43 7564 5586	www.loegerhuetten.at	info@loegerhuetten.at
Schutzhütte Edtbauernalm	T +43 7564 54953		pension-edtbauernalm@A1.net
Höss Salettl	T +43 7564 54771	www.hoess-salettl.at	info@hoess-salettl.at



WEIL AUCH LEHRER NIE AUSLERNEN ...

Diese Hotels bieten Ihnen ganzjährig Seminarräume zu attraktiven Konditionen für Fortbildungen fernab vom Schulalltag:

Seminar- & Sporthotel HOTEL FREUNDE DER NATUR	Spital am Pyhrn	T +43 7563 681	www.naturfreundehotel.at	bis 180 Personen
Landesnachwuchszentrum	Spital am Pyhrn	T +43 664 3267531	www.lnz-hinterstoder.at	bis 80 Personen
Lindenhof „Das Jugendparadies“	Spital am Pyhrn	T +43 7563 214	www.lindenhof.at	bis 50 Personen
Oberwengerhof	Spital am Pyhrn	T +43 7563 366	www.oberwengerhof-stefansbergalm.at	bis 80 Pers. eigene Alm für Seminare bis 30 Pers.
JUFA Hotel Pyhrn-Priel ***	Spital am Pyhrn	T +43 5 7083-580	www.jufa.eu/spital	bis 230 Personen
Dilly's Wellnesshotel ****S	Windischgarsten	T +43 7562 5264	www.dilly.at	bis 100 Personen
Hotel Lavendel ****	Windischgarsten	T +43 7562 7977	www.hotellavendel.at	bis 60 Personen
Hotel Sperlhof	Edlbach	T +43 7562 8430	www.sperlhof.at	bis 150 Personen
Villa Sonnwend National Park Lodge ****S	Roßleithen	T +43 7562 20592	www.villa-sonnwend.at	bis 45 Personen
Landhotel Stockerwirt ****	Vorderstoder	T +43 7564 8214	www.stockerwirt.net	bis 45 Personen
Almresort Baumschlagberg	Vorderstoder	T +43 7564 8220	www.baumschlagberg.at	Almhütte als Seminarraum bis 40 Personen
Vital Hotel Stoderhof ****	Hinterstoder	T +43 7564 5266	www.stoderhof.at	bis 70 Personen
Oö. Landes-Jugendhaus Edtbauernalm	Hinterstoder	T +43 7564 5269	www.land-oberoesterreich.gv.at/thema/landes-jugendhaeuser	bis 100 Personen
Jutel Hinterstoder	Hinterstoder	T +43 7564 5227	www.jutel.at	bis 35 Personen



PYHRN-PRIEL NICHT NUR IM WINTER EIN HEISSER TIPP!

Wo von Dezember bis April die Pistenflitzer unterwegs sind, gilt es im Sommer gemeinsam Gipfel zu erklimmen, Almen zu besuchen, Schluchten zu durchqueren oder die besten Badeseen zu erkunden ...

Wer will, kann sich aber auch auf unseren Radwegen und Mountainbike-Trails austoben, im Flying Fox über die Baumwipfel schweben oder im Hochseilgarten von Ast zu Ast klettern.

Außerdem im Angebot: Schnuppergolfer, Reiten, Kajak, Canyoning, ...

TOP: Auch für Projekt – und Sommersportwochen ist die Pyhrn-Priel Aktiv Card mit zahlreichen kostenlosen Leistungen und Vergünstigungen erhältlich!

Wir beraten Sie gerne und freuen uns auf ein Wiedersehen im Pyhrn-Priel-Aktivsommer!



ABSAGE UND STORNOS Auszug aus den Allgemeinen Geschäftsbedingungen für die Hotellerie:

§ 5 Rücktritt vom Beherbergungsvertrag – Stornogebühr Rücktritt durch den Beherberger

5.1 Sieht der Beherbergungsvertrag eine Anzahlung vor und wurde die Anzahlung vom Vertragspartner nicht fristgerecht geleistet, kann der Beherberger ohne Nachfrist vom Beherbergungsvertrag zurücktreten.

5.2 Falls der Gast bis 18:00 Uhr des vereinbarten Ankunftsstages nicht erscheint, besteht keine Beherbergungspflicht, es sei denn, dass ein späterer Ankunftszeitpunkt vereinbart wurde.

5.3. Hat der Vertragspartner eine Anzahlung geleistet, so bleiben dagegen die Räumlichkeiten bis spätestens 12:00 Uhr des dem vereinbarten Ankunftsstages folgenden Tag reserviert.

Rücktritt durch den Vertragspartner – Stornogebühr

5.5 Bis spätestens 3 Monate vor dem vereinbarten Ankestag des Gastes kann der Beherbergungsvertrag ohne Entrichtung einer Stornogebühr durch einseitige Erklärung durch den Vertragspartner aufgelöst werden.

5.6 Außerhalb des im § 5.5. festgelegten Zeitraums ist ein Rücktritt durch einseitige Erklärung des Vertragspartners nur unter Entrichtung folgender Stornogebühren möglich:

- bis 1 Monat vor Ankestag 40 % vom gesamten Arrangementpreis;
- bis 1 Woche vor Ankestag 70 % vom gesamten Arrangementpreis;
- in der letzten Woche vor Ankestag 90 % vom gesamten Arrangementpreis.

§ 15 Beendigung des Beherbergungsvertrages – Vorzeitige Auflösung

15.1 Wurde der Beherbergungsvertrag auf bestimmte Zeit abgeschlossen, so endet er mit Zeitablauf.

15.2 Reist der Vertragspartner vorzeitig ab, so ist der Beherberger berechtigt, das volle vereinbarte Entgelt zu verlangen.

TOURISMUSBÜRO WINDISCHGARSTEN

A-4580 Windischgarsten | Bahnhofstraße 2
T +43 7562 5266 | F DW 10 | info@pyhrn-priel.net

TOURISMUSBÜRO HINTERSTODER

A-4573 Hinterstoder 38
T +43 7564 5263 | F DW 30 | hinterstoder@pyhrn-priel.net

TOURISMUSBÜRO VORDERSTODER

A-4574 Vorderstoder 66
T +43 7564 8255 | F DW 20 | vorderstoder@pyhrn-priel.net

TOURISMUSBÜRO SPITAL AM PYHRN

A-4582 Spital am Pyhrn | Stiftsplatz 1
T +43 7563 249 | F DW 20 | spital@pyhrn-priel.net

TOURISMUSBÜRO KLAUS/STEYRLING/ST. PANKRAZ

A-4572 Klaus | Kniewas 17
T +43 660 5056542 | klaus@pyhrn-priel.net

Preis- und Angebotsänderungen, Satz- und Druckfehler vorbehalten.

IMPRESSUM: Herausgeber & Redaktion: Pyhrn-Priel Tourismus GmbH, Bahnhofstraße 2, A-4580 Windischgarsten.
Fotos: HIWU; AbenteuerProfis Pyhrn-Priel; Abenteuer Management Angerer; Daniel Hinterramskogler; Nationalpark Kalkalpen/F. Kohlhuber; Nationalpark Kalkalpen/Maria Felbauer; HIWU/ Erber; LebenExtrem/Hieb; LebenExtrem/Steinmassl; Nationalpark Kalkalpen/Stückler; Nationalpark Kalkalpen/Stöger; Outdoorcamp nature sports/Cornelissen; ProAdventure/Roithner; pyhrnPriel-erlebnisagentur OG/Jansenberger; OÖT/Erber; OÖT/Weissenbrunner; TVB Pyhrn-Priel/Polz; TVB/Schachhuber; Regionalinfo24; HIWU/Mandi; M.Zhumayev-NationalGeographic; Kiwaski; NP Kalkalpen/Elisabeth Humer; Lindenhof; Skischule Wurzeralm Peter & Stefan; OÖT/Röbl; ÖW/Purgstaller; Heinz Schachner; BRD; Körber; iStock/Yanlev; iStock/Wojciech Gajda; Regionalinfo24; Berghotel Hinterstoder; Sulzbacher; NP Kalkalpen/ Mayr Andreas; TVB Pyhrn-Priel/Christiane Aigner; Pawluk Christa; Gowilalm; NP Kalkalpen; Skigala; Egelseer; Stückler. Bildmaterial von den Partnerhotels und Veranstaltern. Lageplan-Basiskarte: © TVB Pyhrn-Priel. Design & digitale Vorstufe: vordenker.at Druck: online Druck GmbH, 2351 Wr. Neudorf

