



Seminar- & Sporthotel



FREUNDE

DER

NATUR

SPITAL / PYHRN





INHALTSVERZEICHNIS

LAGE.....	SEITE 3
ZIMMER	SEITE 3
GASTRONOMIE	SEITE 4
WELLNESS & SPORT	SEITE 5
SEMINAR- & VERANSTALTUNGSRÄUME	SEITE 6
SEMINARRÄUME IM DETAIL	SEITE 6-9
SEMINARPAUSCHALEN	SEITE 10-12
SEMINARPREISE & RAUMMIETEN	SEITE 13
TEAMBUILDING	SEITE 14
FREIZEITANGEBOT.....	SEITE 15
STORNOBEDINGUNGEN.....	SEITE 16
ANREISE	SEITE 17





-lich Willkommen

IM SEMINAR- & SPORTHOTEL FREUNDE DER NATUR – TAGEN WO ANDERE URLAUB MACHEN

Unser Seminar- & Sporthotel liegt im südlichen Oberösterreich umgeben von unverbauten Wiesen mit herrlichem Panoramablick auf die Berge und den Dom am Pyhrn. Wir bieten Ihnen modern ausgestattete Seminar-, Konferenz-, Vortrags-, Veranstaltungs- und Gruppenräume.

LAGE

Unser Seminarhotel befindet sich in idealer Lage in der Pyhrn-Priel Region mitten in Österreich – mit Panoramablick auf die herrliche Bergwelt. Die zentrale Lage am Rande des Nationalparks Kalkalpen, eines der attraktivsten Erholungsgebiete Österreichs, hat viele Vorteile für die kleinen Annehmlichkeiten während eines Aufenthaltes. Entweder Erholung in unserem Wellnessbereich, ein Spaziergang zum Energie tanken oder die nahen Sport- und Wandermöglichkeiten. Es ist für jeden ein passendes Angebot dabei.

Das Hotel ist sowohl mit dem Auto als auch mit öffentlichen Verkehrsmitteln hervorragend zu erreichen, der nächste Bahnhof ist nur 1 km entfernt – gerne holen wir Sie vom Bahnhof Spital am Pyhrn auch ab.

ZIMMER

Unser Hotel verfügt über 73 Nichtraucherzimmer – davon 58 Doppelzimmer (auch zur Einzelbenützung) und 15 Einzelzimmer. Alle Zimmer sind mit Dusche, WC, Kabel-TV und Radio, Telefon sowie kostenloses W-LAN ausgestattet.



SEMINARRÄUME

Unsere 10 Seminar-, Konferenz-, Vortrags-, Veranstaltungs- und Gruppenräume mit Tageslicht verfügen jeweils über moderne Infrastruktur und Technik. Ganz besonderen Wert legen wir auf eine persönliche Betreuung durch unser engagiertes Team, das während des gesamten Aufenthaltes für Sie da ist.



GASTRONOMIE

Im Rahmen unserer Tagungspauschale werden Frühstück, sowie Mittag- und Abendessen in Buffetform angeboten. Freuen Sie sich auf unser kreatives Küchenteam, das sowohl regionale als auch mediterrane Küche kombiniert.



WELLNESS

Abschalten und entspannen nach einem anstrengenden Seminartag können Sie am besten in unserem Wellnessbereich. Dieser verfügt über eine Innen- und Außensauna, ein Dampfbad, eine Infrarotkabine und einen großzügigen Ruhebereich. Also gönnen Sie sich noch eine Auszeit nach einem langen Seminartag.



FITNESSRAUM

Für mehr Fitness und Bewegung stehen Ihnen in unserem Fitnessraum Laufband, Ergometer und Crosstrainer der Marke TechnoGym für Ihr Ausdauertraining zur Verfügung.

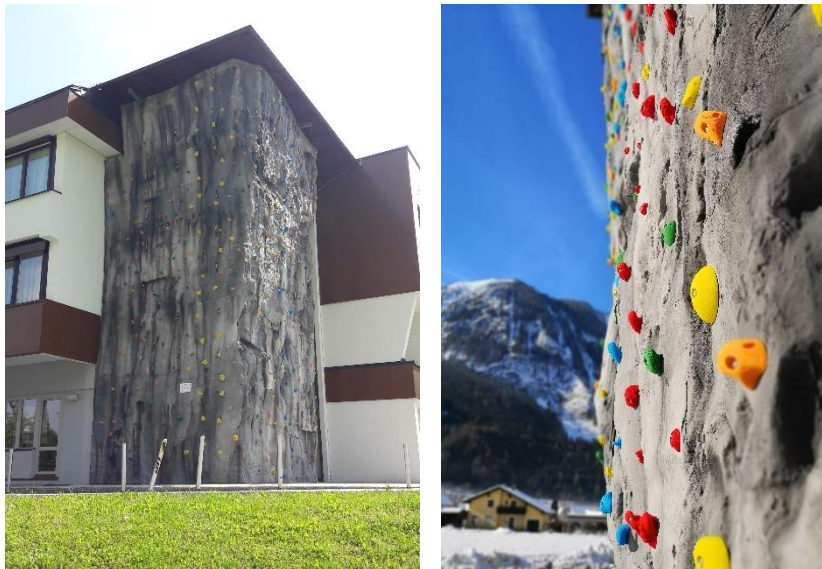
Genießen Sie bei Ihrem Workout die traumhafte Aussicht auf die Bergwelt!



KLETTERWAND

Unsere Kletterwand bietet Ihnen verschiedene Routen, die sowohl für Einsteiger als auch für Fortgeschrittene maximalen Kletterspaß garantieren. Im Hinblick auf den Schwierigkeitsgrad der Routen ist von 4 bis 7 alles dabei.

Verleih von Klettgurten, Seilen und Sicherungsgeräten bei uns im Hotel.



SEMINAR- & VERANSTALTUNGSRÄUME

- ◆ insgesamt 10 modern ausgestattete Seminar-, Konferenz-, Vortrags-, Veranstaltungs- und Gruppenräume mit Tageslicht, teilweise Panoramablick, optimaler Beleuchtung und professioneller Einrichtung
- ◆ **Außen-Event Location**
- ◆ **Ausstattung**
 - ◇ Beamer
 - ◇ Leinwand
 - ◇ Flipcharts
 - ◇ Pinnwände
 - ◇ Rednerpult
 - ◇ Moderationskoffer
 - ◇ TV
 - ◇ CD-Player
 - ◇ Funk-Mikrofon
 - ◇ Bluetooth Lautsprecher



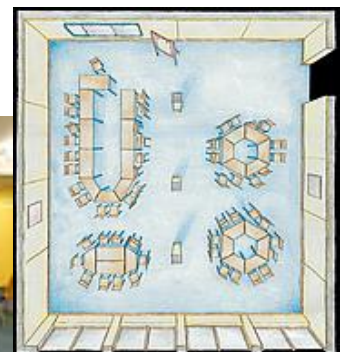
SEMINARRÄUME IM DETAIL

WARSCHENECK

vor dem Restaurant im Erdgeschoss, mit Türe in den Innenhof

144 m² (12x12m)

- ◆ U-Tafel: bis 40 Personen
- ◆ Schulbank: bis 110 Personen
- ◆ Sesselkreis: bis 42 Personen
- ◆ Vortrag: bis 150 Personen
- ◆ Block: bis 44 Personen
- ◆ Kombination U-Tafel und Sesselkreis: bis 42 Personen



Seminar- & Sporthotel Freunde der Natur

Wiesenweg 7, 4582 Spital am Pyhrn, Tel.: +43 (0) 7563 / 681

E-Mail: info@naturfreundehotel.at, Homepage: www.naturfreundehotel.at

GROßER PRIEL

neben Restaurant, Erdgeschoss, mit Türe nach draußen

56 m² (8x7m)

- ◆ U-Tafel bis 19 Personen
- ◆ Sesselkreis bis 19 Personen
- ◆ Vortrag bis 40 Personen



GR. PRIEL

KLEINER PRIEL

neben Restaurant, Erdgeschoss, mit Türe nach draußen

35 m² (5x7m)

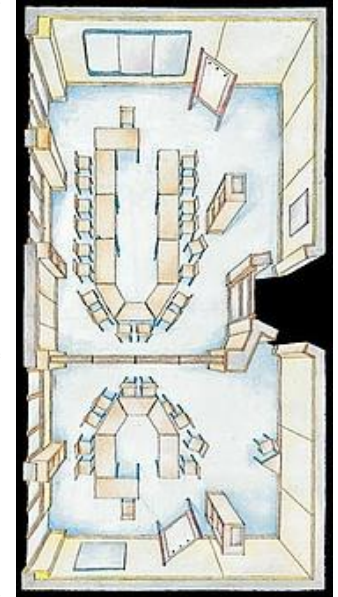
- ◆ U-Tafel bis 13 Personen
- ◆ Sesselkreis bis 15 Personen

KL. PRIEL

SEMINARRAUM KOMBINATION - PRIEL

91 m² (13x7m)

- ◆ U-Tafel bis 30 Personen
- ◆ Schule bis 24 Personen
- ◆ Sesselkreis bis 30 Personen
- ◆ Vortrag bis 60 Personen
- ◆ Block bis 30 Personen

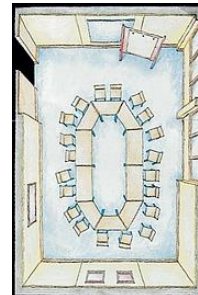


GROßER PYHRGAS

gegenüber vom Speisesaal, 1. Stock

40 m² (5x8m)

- ◆ U-Tafel bis 19 Personen
- ◆ Sesselkreis bis 19 Personen
- ◆ Vortrag bis 40 Personen
- ◆ Block bis 18 Personen

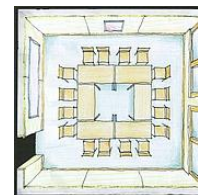


KLEINER PYHRGAS

gegenüber vom Speisesaal, 1. Stock

22,5 m² (5x4,5m)

- ◆ U-Tafel bis 13 Personen
- ◆ Sesselkreis bis 15 Personen
- ◆ Block bis 14 Personen

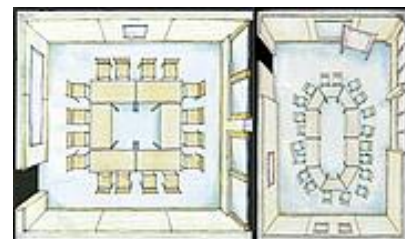


KOMBINATION PYHRGAS

SEMINARRAUM KOMBINATION – PYHRGAS

62 m² (5x12,5m)

- ◆ U-Tafel bis 30 Personen
- ◆ Schule bis 24 Personen
- ◆ Sesselkreis bis 36 Personen
- ◆ Vortrag bis 50 Personen
- ◆ Block bis 30 Personen



BOSRUCK 1

2. Stock

52 m² (8x6,5m)

- ◆ U-Tafel bis 24 Personen
- ◆ Schule bis 32 Personen
- ◆ Sesselkreis bis 28 Personen
- ◆ Vortrag bis 60 Personen
- ◆ Block bis 26 Personen



BOSRUCK 2

2. Stock

32 m² (4,9x6,5m)

- ◆ U-Tafel bis 15 Personen
- ◆ Schule bis 16 Personen
- ◆ Sesselkreis bis 22 Personen
- ◆ Vortrag bis 36 Personen
- ◆ Block bis 18 Personen



BOSRUCK 3

2. Stock

48 m² (5,3x9,1m)

- ◆ U-Tafel bis 24 Personen
- ◆ Schule bis 20 Personen
- ◆ Sesselkreis bis 26 Personen
- ◆ Vortrag bis 56 Personen
- ◆ Block bis 22 Personen



BOSRUCK 4

2. Stock

48 m² (5,3x9,1m)

- ◆ U-Tafel bis 24 Personen
- ◆ Schule bis 20 Personen
- ◆ Sesselkreis bis 26 Personen
- ◆ Vortrag bis 56 Personen
- ◆ Block bis 22 Personen

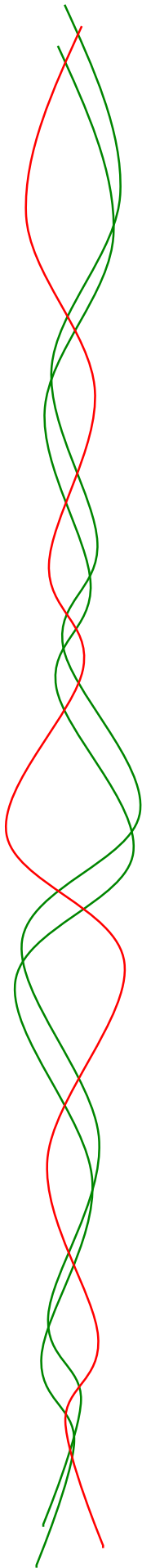
BOSRUCK 5

2. Stock

48 m² (5,3x9,1m)

- ◆ U-Tafel bis 24 Personen
- ◆ Schule bis 20 Personen
- ◆ Sesselkreis bis 26 Personen
- ◆ Vortrag bis 56 Personen
- ◆ Block bis 22 Personen



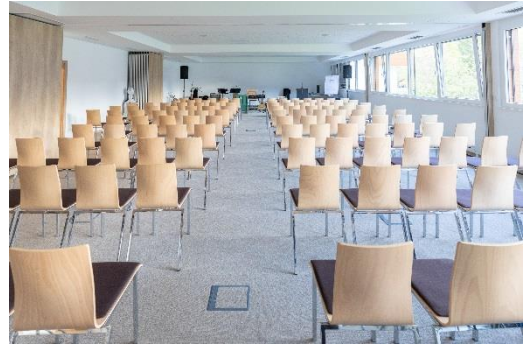


KOMBINATION BOSRUCK 1 BIS 5

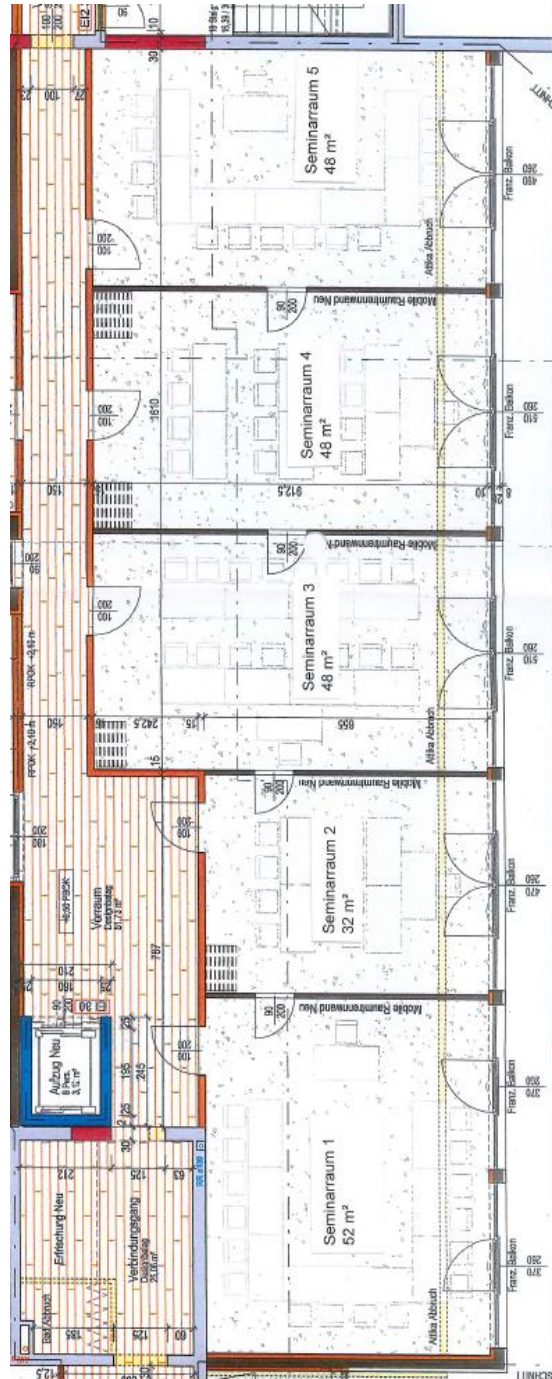
2. Stock

230 m² [29,2(13,1+16,1)x9,1m(6,3+2,8)]

- ◆ U-Tafel bis 78 Personen
- ◆ Schule bis 150 Personen
- ◆ Sesselkreis bis 80 Personen
- ◆ Vortrag bis 180 Personen
- ◆ Block bis 82 Personen



INFO: Die Räume Bosruck 1-5 sind alle miteinander, sowie auch untereinander kombinierbar!



SEMINARPAUSCHALEN

PAUSCHALE „Höss“

1 Übernachtung & 1 Tag Verpflegungspauschale

- ◇ 1 x Übernachtung inkl. Buffetfrühstück und Ortstaxe
- ◇ 1 x Vormittagsjause mit Kaffee, Tee, Brötchen, Gemüsesticks mit Dip, Obstkorb
- ◇ 1 x Mittagessen 4-Gang Wahlmenü oder Buffet
- ◇ 1 x Nachmittagspause mit Kaffee, Tee und Obstkorb
- ◇ Getränke im Seminarraum (Mineral & Pago)
- ◇ 1 x Abendessen 5 Gang Buffet mit 2 Hauptgerichten
- ◇ Nutzung des Spa Bereichs inkl. Sauna und Infrarotkabine
- ◇ Kostenloses Internet
- ◇ Raummiete für den Seminarraum
- ◇ Kostenloser Parkplatz direkt beim Hotel

MOTIVATION
ZIELE
ERFAHRUNG
KOMPETENZ



PAUSCHALE „WURZERALM“

1 Übernachtung & 2 Tage Verpflegungspauschale

- ◇ 1x Übernachtung inkl. Buffetfrühstück und Ortstaxe
- ◇ 2 x Vormittagspause mit Kaffee, Tee, Brötchen, Gemügesticks mit Dip, Obstkorb
- ◇ 2 x Mittagessen 4-Gang Wahlmenü vom Buffet
- ◇ 2 x Nachmittagspause mit Kaffee, Tee und Obstkorb
- ◇ Getränke im Seminarraum (Mineral & Pago)
- ◇ 1 x Abendessen 5 Gang Buffet mit 2 Hauptgerichten
- ◇ Nutzung des Spa Bereichs inkl. Sauna und Infrarotkabine
- ◇ Kostenloses Internet
- ◇ Raummiete für den Seminarraum
- ◇ Kostenloser Parkplatz direkt beim Hotel

Zusammenkommen
ist ein Beginn,
Zusammenbleiben
ein Fortschritt,
Zusammenarbeiten
ein Erfolg!



TAGUNGSPAUSCHALE „GLEINKERSEE“

Leistungen

- ◇ 1 x Vormittagspause mit Kaffee, Tee, Brötchen, Gemüsesticks mit Dip, Obst
- ◇ 1 x Mittagessen: 4-Gang Wahlmenü oder Buffet
- ◇ 1 x Nachmittagspause mit Kaffee, Tee, Mineralwasser, Fruchtsäften, Mehlspeisen, Obst
- ◇ Getränke im Seminarraum (Mineral & Pago)
- ◇ Raummiete
- ◇ Kostenloser Parkplatz direkt beim Hotel

*TALENT ist das,
was du tun kannst.
MOTIVATION
bestimmt was du tust.
EINSTELLUNG entscheidet,
wie gut du es tust.*

HALBTAGSPAUSCHALE „DR. VOGELGESANG KLAMM“

Leistungen

- ◇ 1 x Vormittagspause mit Kaffee, Tee, Brötchen, Gemüsesticks mit Dip, Obst
- ◇ 1 x Mittagessen: 4-Gang Wahlmenü oder Buffet
- ◇ Getränke im Seminarraum (Mineral & Pago)
- ◇ Raummiete
- ◇ Kostenloser Parkplatz direkt beim Hotel



SEMINARPREISE 2022

PAUSCHALE „HÖSS“

€ 104,00 pro Person im Doppelbett inkl. aller Abgaben
€ 117,00 pro Person im Einzelzimmer inkl. aller Abgaben

Verlängerungsnacht

€ 90,00 pro Person im Doppelbett inkl. aller Abgaben
€ 103,00 pro Person im Einzelzimmer inkl. aller Abgaben



PAUSCHALE „WURZERALM“

€ 129,00 pro Person im Doppelbett inkl. aller Abgaben
€ 142,00 pro Person im Einzelzimmer inkl. aller Abgaben

Verlängerungsnacht

€ 119,00 pro Person im Doppelbett inkl. aller Abgaben
€ 132,00 pro Person im Einzelzimmer inkl. aller Abgaben



TAGUNGSPAUSCHALE „GLEINKERSEE“

€ 49,00 pro Person

HALBTAGSPAUSCHALE „DR. VOGELGESANG KLAMM“

€ 43,00 pro Person

RAUMMIETEN 2022

Raum	m ²	Ganztags	Halbtags
Warscheneck	144 m ²	€ 250,00	€ 220,00
Großer Pyhrgas	40 m ²	€ 80,00	€ 40,00
Kleiner Pyhrgas	22,5 m ²	€ 40,00	€ 20,00
Pyhrgas	62 m ²	€ 110,00	€ 55,00
Großer Priel	56 m ²	€ 94,00	€ 48,00
Kleiner Priel	35 m ²	€ 70,00	€ 35,00
Priel	91 m ²	€ 160,00	€ 80,00
Bosruck 1	52 m ²	€ 92,00	€ 50,00
Bosruck 2	32 m ²	€ 70,00	€ 35,00
Bosruck 3	48 m ²	€ 92,00	€ 50,00
Bosruck 4	48 m ²	€ 92,00	€ 50,00
Bosruck 5	48 m ²	€ 92,00	€ 50,00
Bosruck 1-5/Festsaal	225 m ²	€ 500,00	€ 480,00
Technikpauschale*		€ 25,00	€ 25,00

* (Die Technikpauschale im Besprechungsraum beinhaltet Beamer & Leinwand, Moderationskoffer, zusätzlich 2 Pinnwände, 1 Flipchart sowie technische Betreuung)



TEAMBUILDING

Zahlreiche **Incentive-Angebote** laden Sie ein, Ihre Seminare und Veranstaltungen in unserem Haus zu einem wahren Erlebnis werden zu lassen. Verschiedene regionale Anbieter wie: Abenteuer Management, Pyhrn-Priel Erlebnisagentur, Nature Sports, Pro-Adventures und Bewusst draussen, die für Sie die passenden Aktivitäten organisieren und mit Ihnen gemeinsam durchführen.

Ein attraktives Angebot für Freizeit und Sport in Spital am Pyhrn ist der neue **Bogenparcours**, welcher nur ca. 1 km vom Hotel entfernt startet. Gemeinsam ist man gut 2 1/2 Stunden im Wald unterwegs. Spannung, Spaß und Bewegung machen diesen Sport so beliebt. Anspannung, Konzentration und Entspannung sorgen für Ausgleich und ein moderates Training. Pfeile und Bögen zum Ausleihen gibt es im Hotel (gegen Aufpreis).

Nicht zu vergessen ist unsere hauseigene **Kletterwand**. Es sind verschiedene Kletterrouten, verschiedener Schwierigkeitsgrade möglich. Die Kletterwand verfügt über ein selbstsicherndes Seilsystem. Klettern ist gegen einen Aufpreis möglich. Leihausrüstung ist vorhanden.



FREIZEITANGEBOT

Spital am Pyhrn bietet Natur- und Kulturinteressierten im Sommer wie im Winter ein breit gefächertes Angebot.

Von Mitte Mai bis Mitte Oktober ist bei jeder Übernachtung die Pyhrn-Priel Aktiv-Card inkludiert und ermöglicht verschiedenste kostenlose sowie ermäßigte Aktivitäten.

Die **Dr. Vogelgesang-Klamm**, Oberösterreichs längste Felsenschlucht mit ca. 500 Stufen ist ein absolutes Highlight.

Der **Gleinkersee**, ein bezaubernder kleiner Voralpensee, ist der richtige Ort zum Durchatmen und die Seele baumeln zu lassen.

Eingebettet in eine einzigartige Bergkulisse ist der nur eineinhalb Meter tiefe **Schiederweiher**. Rückzugsort vieler, die mit der Natur im Einklang sind oder es werden möchten. Vielen bietet der Platz Lebensfreude und Inspiration. Der Schiederweiher bei Hinterstoder wurde 1897 von k.u.k.-Hofbaumeister Johann Schieder errichtet und 2018 zum schönsten Platz Österreichs gewählt.

Mit dem **Skigebiet Wurzeralm** hat Spital am Pyhrn nicht nur die schnellste Standseilbahn Europas, sondern ein Paradies für Brett- und Wanderfans aller Anforderungen parat. Im Sommer startet an der Bergstation der Rundwanderweg „2 Millionen Jahre in 2 Stunden“. Der Themenweg befasst sich mit den geologischen und ökologischen Besonderheiten der Wurzeralm und führt rund um das höchst gelegene Hoch- und Niedermoor der Nördlichen Kalkalpen.

Auch Kulturinteressierte sind in Spital am Pyhrn im wahrsten Sinn des Wortes „goldrichtig“, denn schon die Ungarn wussten den gesamten Goldschatz ihrer Nationalbank – 33.000 kg – Ende des Zweiten Weltkrieges hier zu verwahren. Vor allem die **barocke Stiftskirche – der „Dom am Pyhrn“** – prägt das kulturelle Bild der Gemeinde Spital am Pyhrn. Aber auch die doppelstöckige, spätgotische Felsenkirche St. Leonhard, die Huf- und Hackenschmiede Lindermayr als Schauschmiede, bieten ein umfangreiches, kulturelles Programm.



STORNOBEDINGUNGEN

Bis 30 Tage vor Anreisetag ist eine kostenlose Stornierung möglich, danach verrechnen wir 30 % des Gesamtpreises. Ab 14 Tage 50 % und bei einer Stornierung ab 7 Tagen vor Veranstaltungsbeginn 70 %

Die angegebene Teilnehmeranzahl kann **bis zu 7 Tage vor Seminarbeginn** kostenfrei geändert werden, danach greifen die oben genannten Stornobedingungen.

Wir stehen jederzeit gerne zur Verfügung!

Am besten gleich buchen:
telefonisch unter der Nummer +43 (0) 7563 / 681 oder
per Email an info@naturfreundehotel.at.

Wir freuen uns auf Sie!

Ihr Team vom Seminar- & Sporthotel Freunde der Natur



Seminar- & Sporthotel Freunde der Natur, Wiesenweg 7, 4582 Spital am Pyhrn, Österreich
Tel.: +43 (0) 7563 / 681, Fax: +43 (0) 7563 / 681 400
www.naturfreundehotel.at, Mail: info@naturfreundehotel.at

Firmensitz: Naturfreunde Oberösterreich Beherbergungs- und Freizeit GmbH,
Landstraße 36, 4020 Linz, Österreich
Firmenbuchnr.: 352303v, Firmenbuchgericht: Linz, UID: ATU65953444.
Sparkasse Oberösterreich, IBAN: AT902032024300000320, BIC: ASPKAT2L



ANREISE

ANFAHRT MIT DEM AUTO

Von Linz (93 km):

Westautobahn bis Sattledt, Pyhrnautobahn Abfahrt Spital am Pyhrn, 1,5 km Ortszentrum, Richtung Dom, dann rechts

Von Wien (248 km):

Südautobahn, Semmering, St. Michael, Pyhrnautobahn Abfahrt Spital am Pyhrn, 1,5 km Ortszentrum, Richtung Dom, dann rechts

Westautobahn bis Sattledt, Pyhrnautobahn Abfahrt Spital am Pyhrn, 1,5 km Ortszentrum, Richtung Dom, dann rechts

Von Salzburg (145 km):

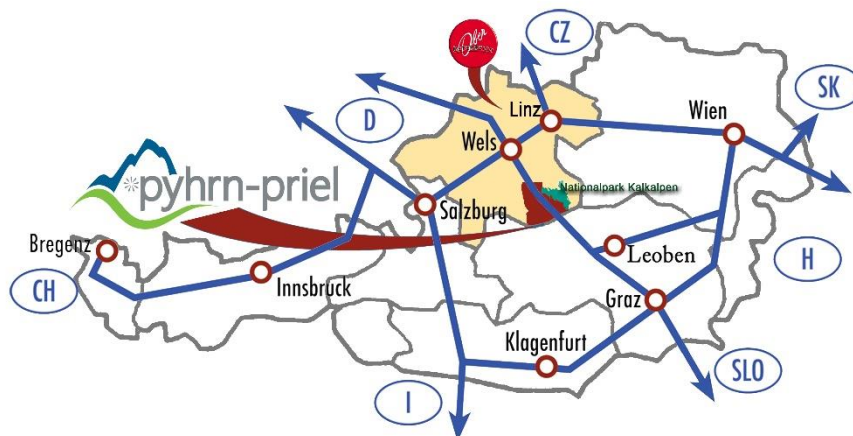
Westautobahn bis Sattledt, Pyhrnautobahn Abfahrt Spital am Pyhrn, 1,5 km Ortszentrum, Richtung Dom, dann rechts

Von Graz (128 km):

St. Michael, Pyhrnautobahn Abfahrt Spital am Pyhrn, 1,5 km Ortszentrum, Richtung Dom, dann rechts

Von Villach (195 km):

Tauernautobahn Abfahrt Radstadt Altenmarkt, Richtung Graz bis Liezen, Richtung Linz über den Pyhrnpaß, Ortszentrum, Richtung Dom, dann rechts



ANFAHRT MIT DEM ZUG

Bahnhof Spital am Pyhrn, 1 km – Gratis Abholung vom Bahnhof

